

農業用廃プラスチック類 集荷日程 令和6年度版

※ 今年度、初めて持ち込まれる方は、印鑑をご持参ください。

集荷日

- ※ 5月16日(木)
- ※ 6月 6日(木)
- ※ 7月 4日(木)
- 10月10日(木)
- 11月14日(木)
- 12月19日(木)
- 1月23日(木)
- 2月20日(木)

※キビマルチの集荷は
5～7月の3回のみ

搬入時間

午前8時30分
～正午

搬入場所

農協 長谷野菜集荷場
TEL:26-0175

処理経費

- 一律 42 円/kg
(種類ごとの分別は必要です)

* 処理代金は搬入当日支払いとなります。

* サトウキビマルチについては、21円/kg
(半額;新光糖業(株)補助)となりますので、
分別して持ち込んでください。

(分別方法) * 下記の5種類で分別してください。

* 金具などは取り除いてください。

- ◎ ポリ類(マルチなど) ※サトウキビマルチは別で分別してください。
- ◎ 肥料袋
- ◎ 農薬容器 ④中を水で洗い、キャップとラベルを外してください。
- ◎ その他のプラスチック類(ブルーシート、ネット、ラップ、育苗箱など)
- ◎ 塩ビ類(ハウスビニールなど)

(フレコンの貸し出しについて)

フレコンの貸し出しを希望される方は、事前にご連絡ください。

農業用廃プラスチック類は適正に処理しましょう！

野焼き・山林等への投棄の禁止



罰則

5年以下の懲役若しくは1000万円以下
の罰金又はこれらの併科

「廃棄物処理及び清掃に関する法律」第25条

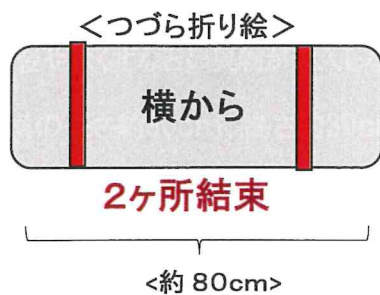
南種子町農業用廃プラスチック類適正処理推進協議会

○お問い合わせ先 事務局 役場総合農政課内

TEL:26-1111

農業用廃プラスチック類の梱包方法

農ビ・農ポリ・マルチ・ラップ・網類



<約 30cm>

①出来る限り、土や砂などの付着物を除去する。
(針金や木くずなどの異物が混入しないようにお願いします。)

②横の長さ約80cm、高さ約30cmぐらいでお願いします

※ポリ類を結束するヒモは、農ビ以外のヒモをご使用ください

《良い例》

ビニール



白ポリ



マルチ



ラップ



※網、PPバンドなどと
一緒に梱包しないでください

※機械でロール状に巻く場合、
ほどけないように結束してください

《悪い例》(特別な理由がない限り引取をお断りします)



風呂敷状にする



肥料袋に詰める



袋などに入れる



1ヶ所で結束



小さくまとめる



違う種類を重ねる

《塩ビパイプ》



約1mに切断し、結束

《苗箱》



重ねて結束

《コンテナ・カゴ類》



すべてのカゴ類、
切断し、結束

《ポット》



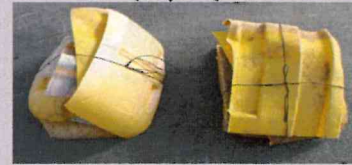
重ねて袋にまとめる

《農薬ボトル》



キャップ・ラベルを取り外し
中を洗う

《タンク》



切断し、結束