

# 女性活躍推進法に基づく取組



南種子町

(R6. 3. 31 現在)

## 女性活躍推進法第19条第6項に基づく取組の実施状況の公表（令和6.3.31現在）

### ●採用に関すること

#### 目 標

令和7年度までに、採用試験の女性受験者数を、受験者総数に占める割合の40%以上にし、採用職員の女性割合を30%以上にする

#### 取 組 内 容

ここ数年幅広い職種での採用募集を行った結果、埋蔵文化財専門員及び保健師で女性の応募が続いている。  
令和5年度は、受験者数及び採用職員数の割合が目標値を上回ったが、受験者数に比例し採用数も少ないことから、職員全体に占める女性の割合に大きな影響はない。

【単位：人・％】

区分		R2年度				R3年度				R4年度				R5年度			
		受験者		採用者		受験者		採用者		受験者		採用者		受験者		採用者	
		人数	割合	人数	割合	人数	割合	人数	割合	人数	割合	人数	割合	人数	割合	人数	割合
一般事務職	男	5	71.4	1	33.3	5	71.4	3	100.0	9	90.0	4	80.0	1	50.0	1	50.0
	女	2	28.6	2	66.7	2	28.6	0	0.0	1	10.0	1	20.0	1	50.0	1	50.0
	計	7	100.0	3	100.0	7	100.0	3	100.0	10	100.0	5	100.0	2	100.0	2	100.0
保健師	男	0	0.0	0	0.0	0	0.0	0	0.0	0	0.0	0	0.0	0	0.0	0	0.0
	女	1	100.0	1	100.0	1	0.0	1	0.0	1	100.0	1	100.0	2	100.0	1	100.0
	計	1	100.0	1	100.0	1	0.0	1	0.0	1	100.0	1	100.0	2	100.0	1	100.0
建築士	男	0	0.0	0	0.0	0	0.0	0	0.0	0	0.0	0	0.0	0	0.0	0	0.0
	女	0	0.0	0	0.0	0	0.0	0	0.0	0	0.0	0	0.0	0	0.0	0	0.0
	計	0	0.0	0	0.0	0	0.0	0	0.0	0	0.0	0	0.0	0	0.0	0	0.0
土木技師	男	0	0.0	0	0.0	0	0.0	0	0.0	0	0.0	0	0.0	1	0.0	1	0.0
	女	0	0.0	0	0.0	0	0.0	0	0.0	0	0.0	0	0.0	0	0.0	0	0.0
	計	0	0.0	0	0.0	0	0.0	0	0.0	0	0.0	0	0.0	1	0.0	1	0.0
計	男	5	63	1	25	5	63	3	75	9	82	4	67	2	40	2	50
	女	3	38	3	75	3	38	1	25	2	18	2	33	3	60	2	50
	計	8	100	4	100	8	100	4	100	11	100	6	100	5	100	4	100

※保健師及び建築士、土木技師以外の職種については、一般事務職に計上。

### ●継続就業及び仕事と家庭の両立関係採用に関すること

#### 目 標

令和2年4月に策定した次世代育成支援対策に基づく特定事業主計画も踏まえながら、定年まで安心して働き続けられる職場環境に改善していく。

#### 取 組 状 況

職務意識調査の実施

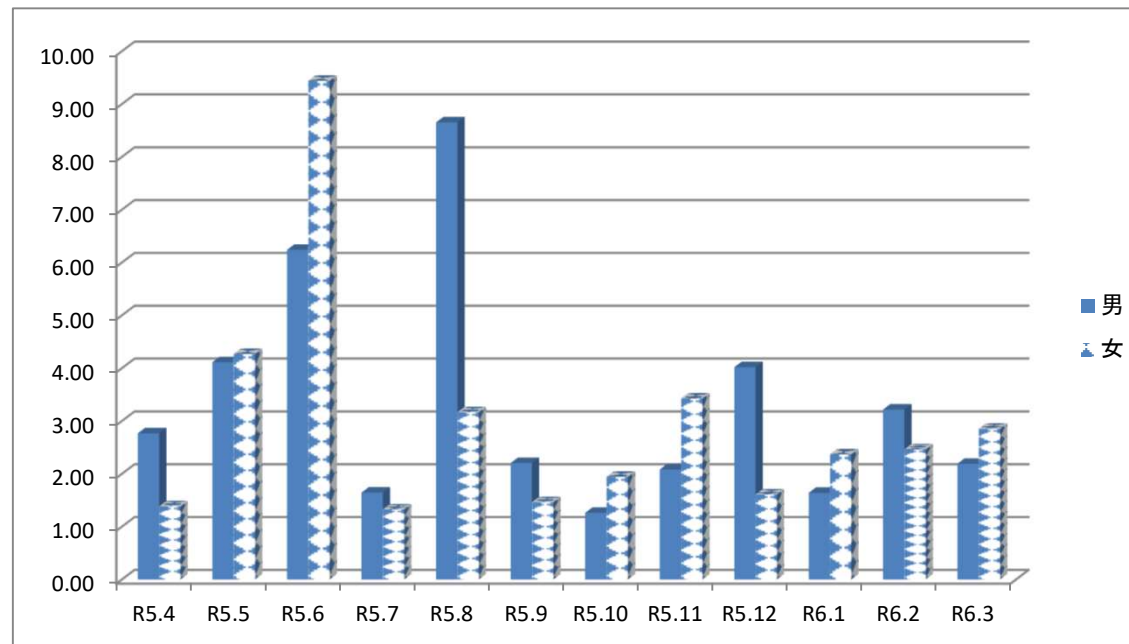
## 女性活躍推進法第19条第6項に基づく取組の実施状況の公表（令和6.3.31現在）

### 全体の超過勤務時間数

	R5.4	R5.5	R5.6	R5.7	R5.8	R5.9	R5.10	R5.11	R5.12	R6.1	R6.2	R6.3	計
超過時間数	257.5	436.0	738.5	164.5	760.5	211.5	151.0	255.0	357.0	192.0	317.5	248.0	4,089
男	221.5	325.0	493.0	130.0	675.0	172.0	98.5	162.5	313.5	128.0	251.0	171.0	3,141
女	36.0	111.0	245.5	34.5	85.5	39.5	52.5	92.5	43.5	64.0	66.5	77.0	948

### 職員1人当たりの超過勤務時間数

	R5.4	R5.5	R5.6	R5.7	R5.8	R5.9	R5.10	R5.11	R5.12	R6.1	R6.2	R6.3	年平均
全体	2.43	4.15	7.03	1.57	7.24	2.01	1.44	2.43	3.40	1.83	3.02	2.36	3.24
男	2.77	4.11	6.24	1.65	8.65	2.21	1.26	2.08	4.02	1.64	3.22	2.19	3.34
女	1.38	4.27	9.44	1.33	3.17	1.46	1.94	3.43	1.61	2.37	2.46	2.85	2.98



※5月,6月は新型コロナウイルスワクチン接種対応業務によるもの

※8月は台風に伴う災害待機によるもの

※上限を超えて勤務した職員は2人

女性活躍推進法第21条に基づく女性の職業選択に資する情報の公表（令和6.3.31現在）

●管理職に占める女性割合 11.8% %

●男性の配偶者出産休暇及び育児参加のための休暇取得率・取得日数

A男	0日
----	----

取得率	0%
-----	----

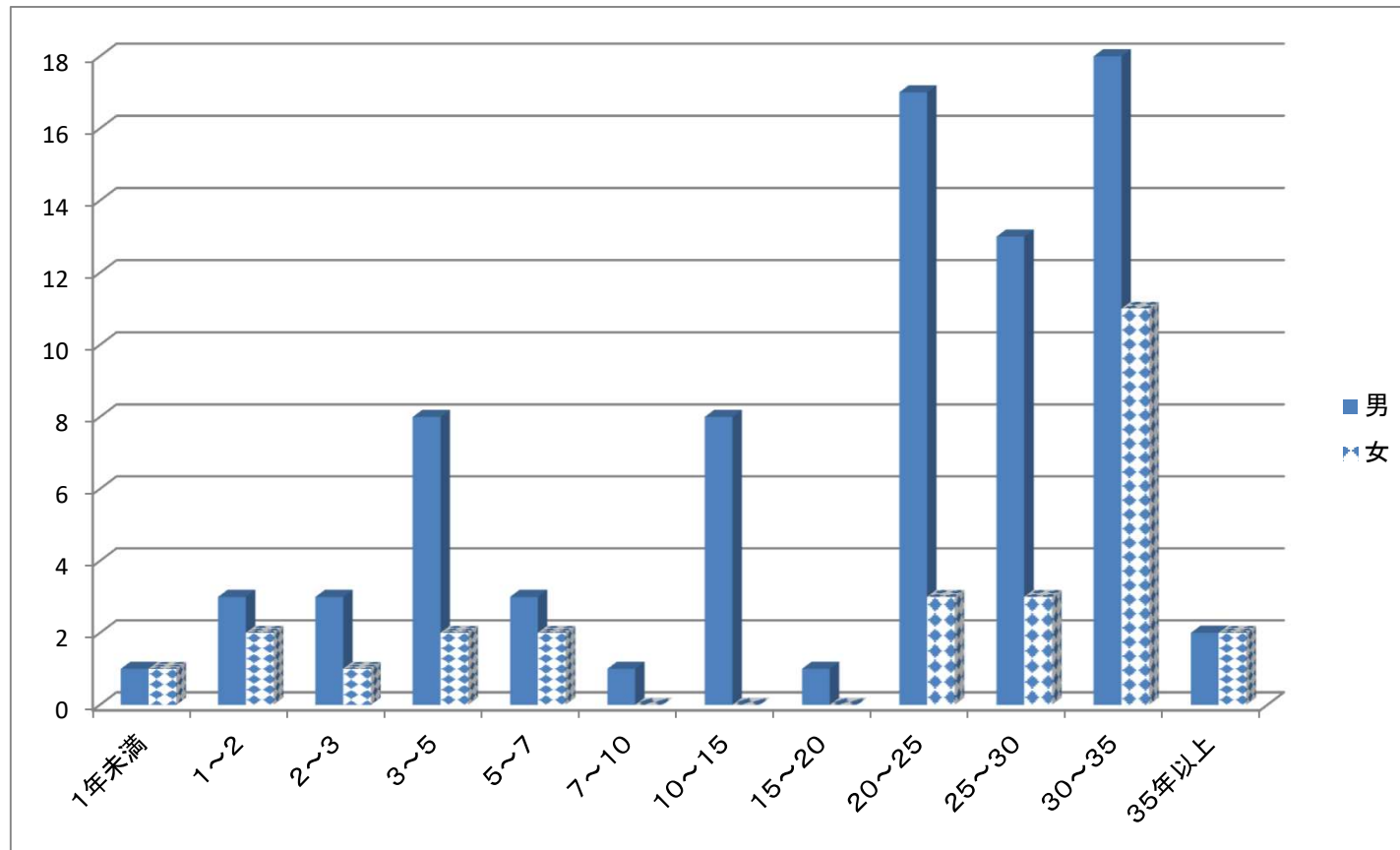
●男女別の育休取得率・平均取得期間

	男	女
取得率	0%	0%
期間	0日	0日

女性活躍推進法第21条に基づく女性の職業選択に資する情報の公表（令和6.3.31現在）

継続勤務年数の割合

	1年未満	1～2	2～3	3～5	5～7	7～10	10～15	15～20	20～25	25～30	30～35	35年以上	
計	2	5	4	10	5	1	8	1	20	16	29	4	105
男	1	3	3	8	3	1	8	1	17	13	18	2	78
女	1	2	1	2	2	0	0	0	3	3	11	2	27



女性活躍推進法第21条に基づく女性の職業選択に資する情報の公表（令和6.3.31現在）

各役職段階に占める女性職員の割合

	主事補 技師補	主事 技師	主査	主任	係長	主幹	課長補佐	課長	合計
計	14	7	13	10	37	4	5	15	105
男	10	4	12	4	29	1	5	13	78
女	4	3	1	6	8	3	0	2	27

