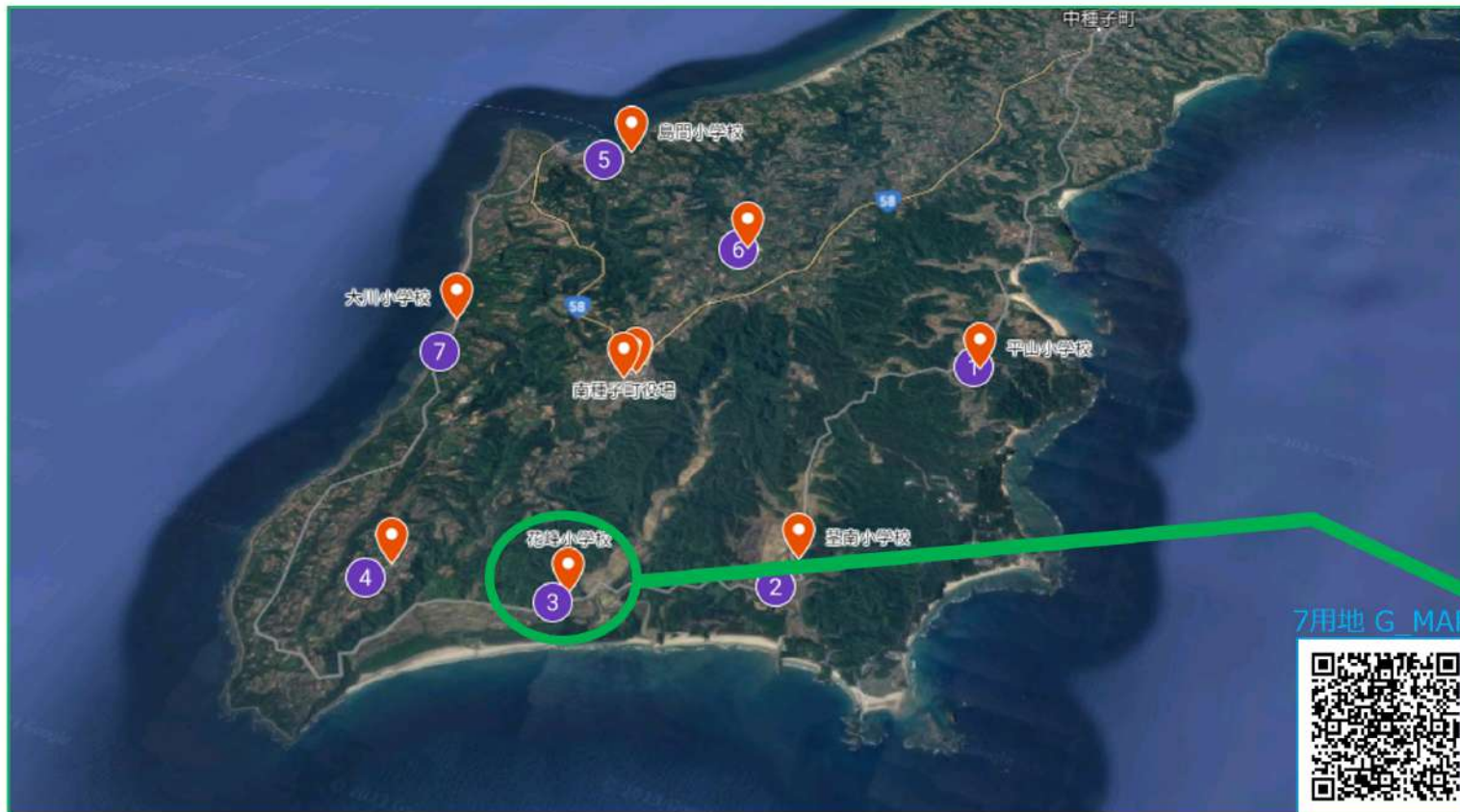


南種子町移住定住促進住宅整備事業 新築工事

事業用地3 下中校区

建設7用地位置マップ



※ユーミーコーポレーション(株) 地域開発部HP QRコード

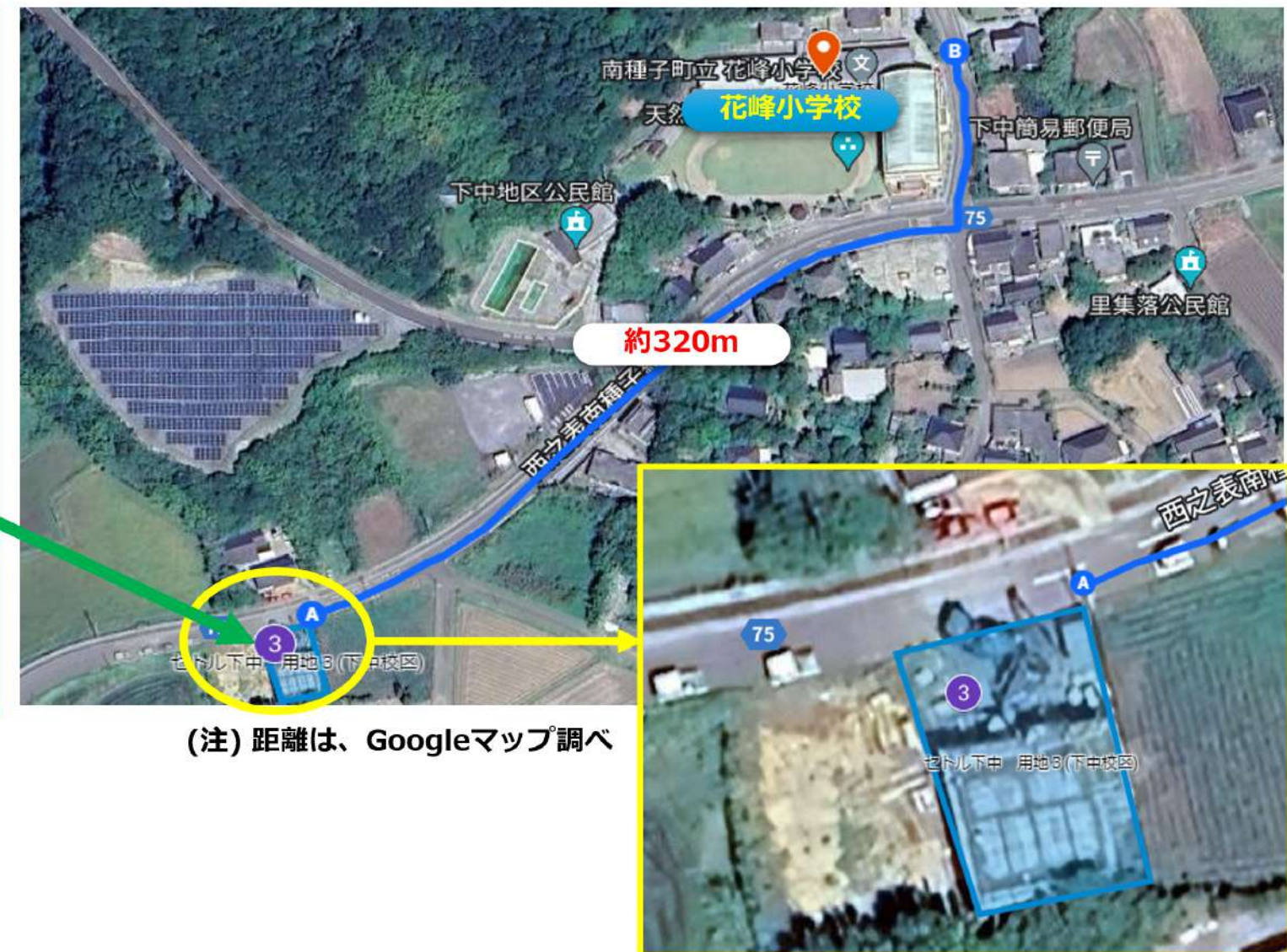
ホームページ



南種子町事業ページ



建設用地位置



(注) 距離は、Googleマップ調べ

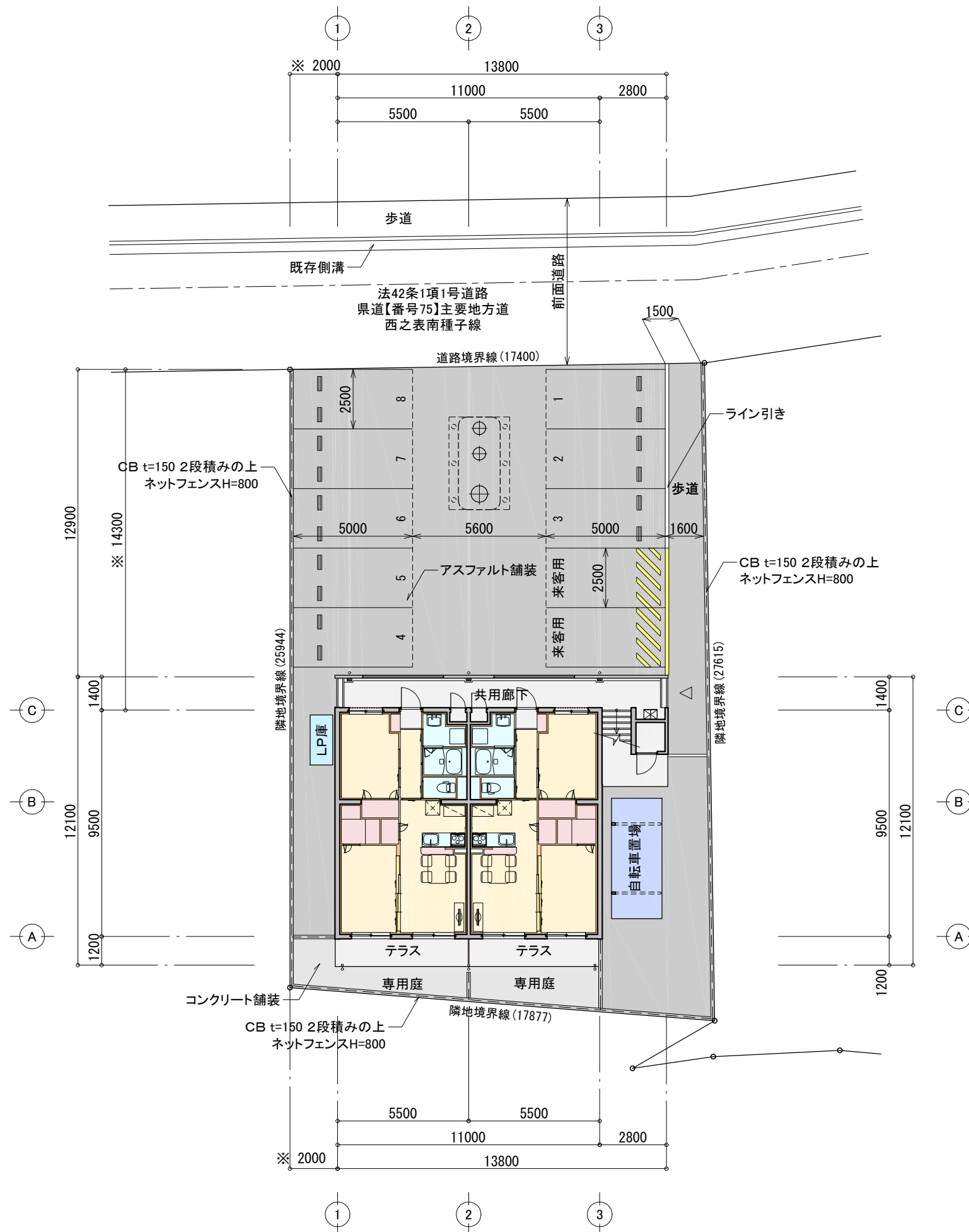
事業概要

住棟情報

パース (イメージ)

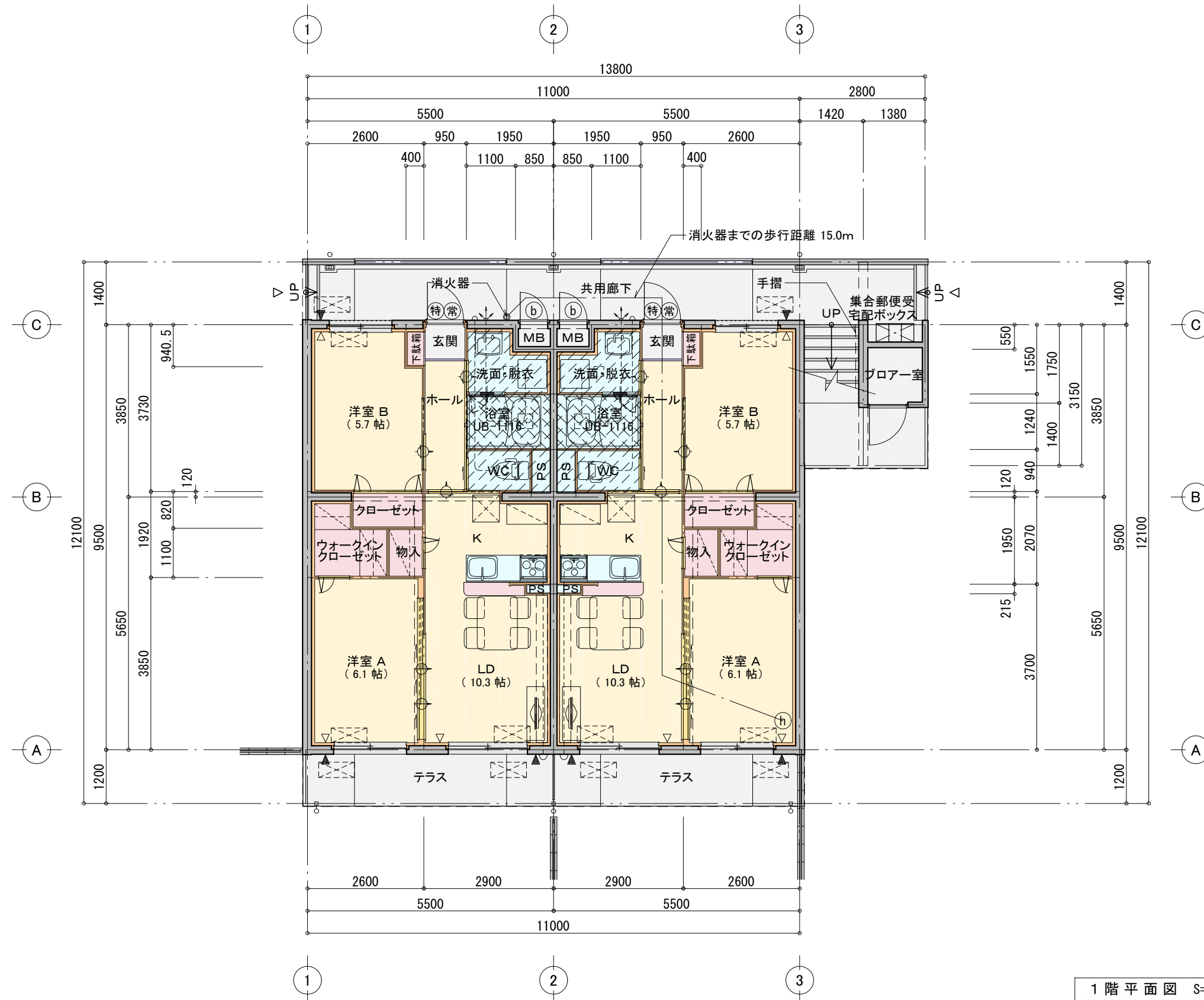
項目	内 容		
建物名称	セトル下中		
建物構造	鉄筋コンクリート (R C) 壁式構造		
戸 数	4戸 (2戸×2階)		
住 戸	間 取	住戸面積	専有面積
	2LDK (6戸)	52.25㎡	51.78㎡
	—	—	—
建築面積	120.21㎡ (駐輪場含まず)		
延床面積	211.47㎡ (駐輪場含まず)		
敷地面積	471.44㎡		
住 所	鹿児島県熊毛郡南種子町中之下字壽珠田1015番地 1		
その他	駐車場：2LDK各戸2台、来客用2台 計10台 駐輪場：10台 距 離：花峰小学校まで 約320m		





計画概要			
構造	壁式鉄筋コンクリート造2階建		
間取	2LDK	51.78 m ²	4戸
駐車場	入居者用	8台 (2台/戸)	10台
	来客用	2台	
駐輪場	屋根付き	10台 (2.5台/戸)	

配置図 S=1:200



1階平面図 S=1:100

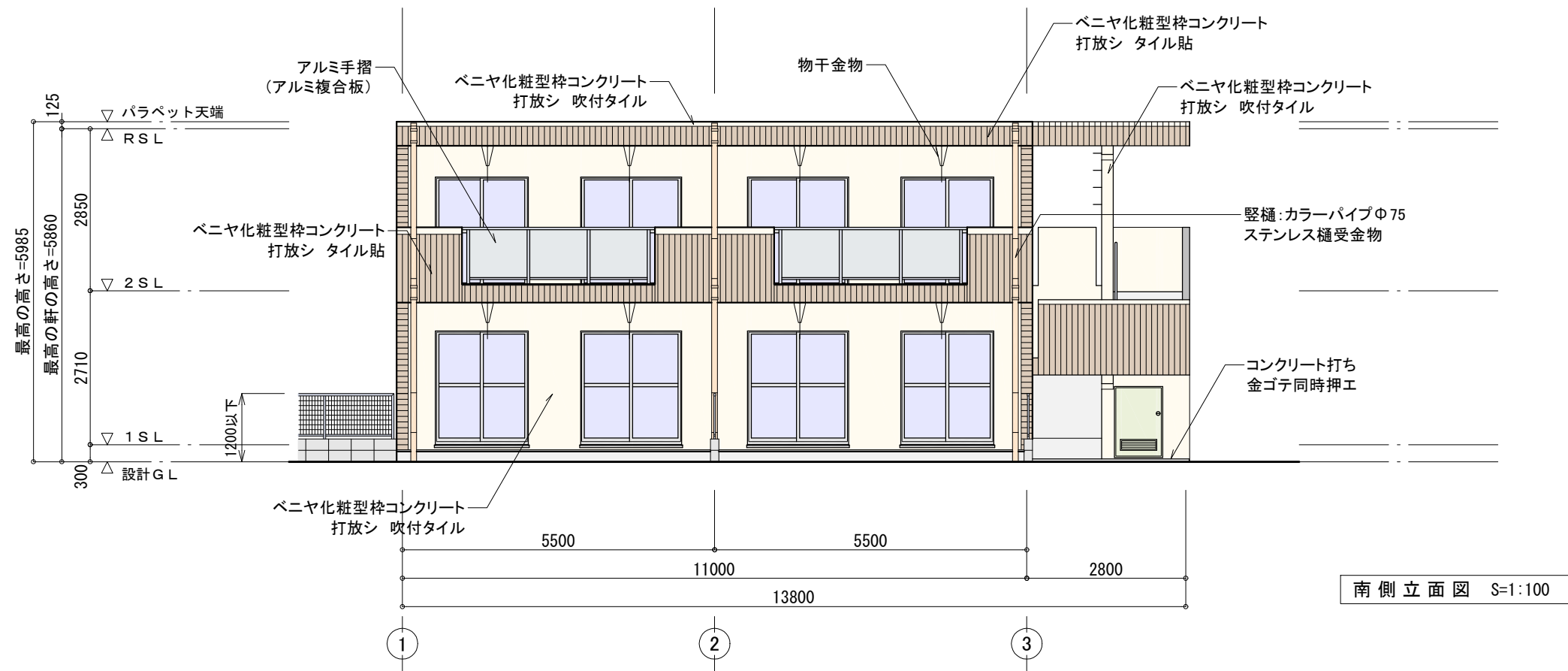
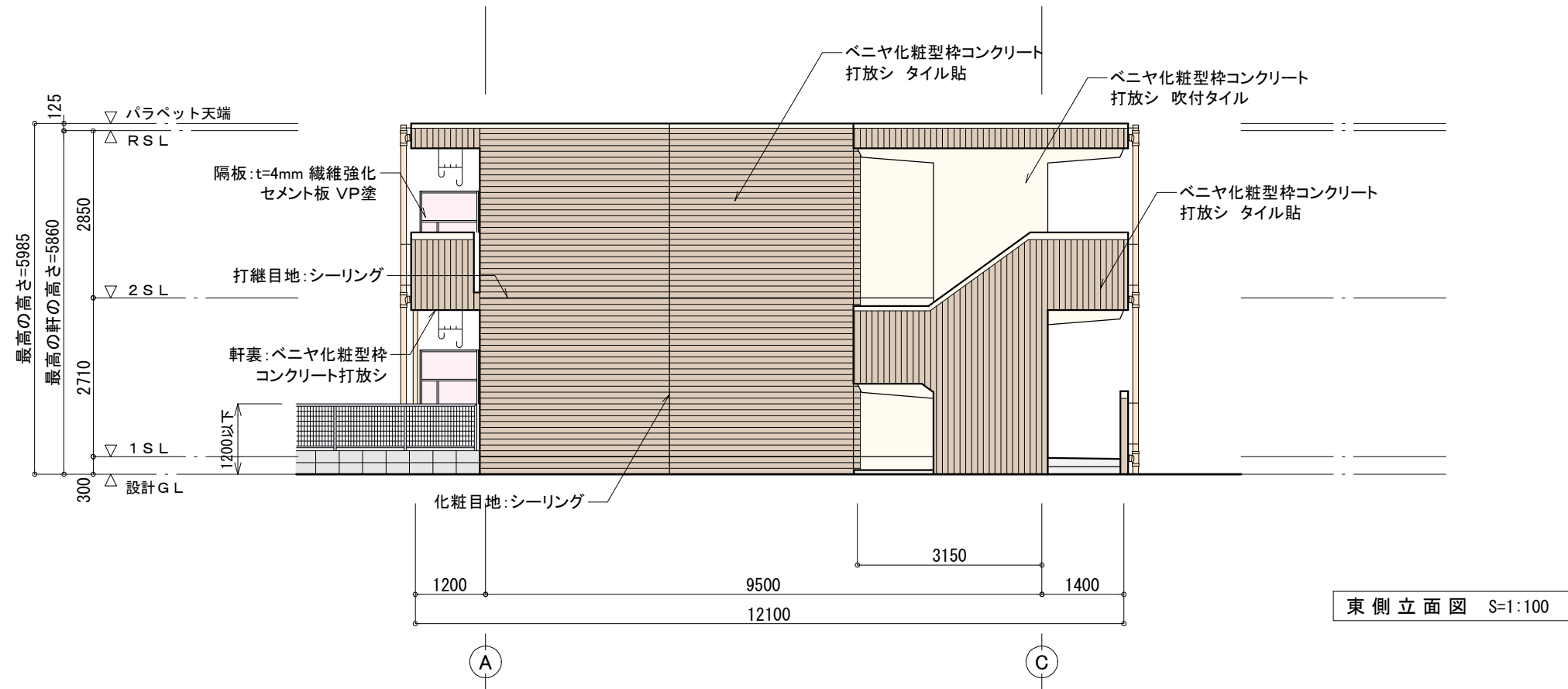
※ 部分は土間コンクリート100下がりとする
 ※ 部分は土間コンクリート200下がりとする

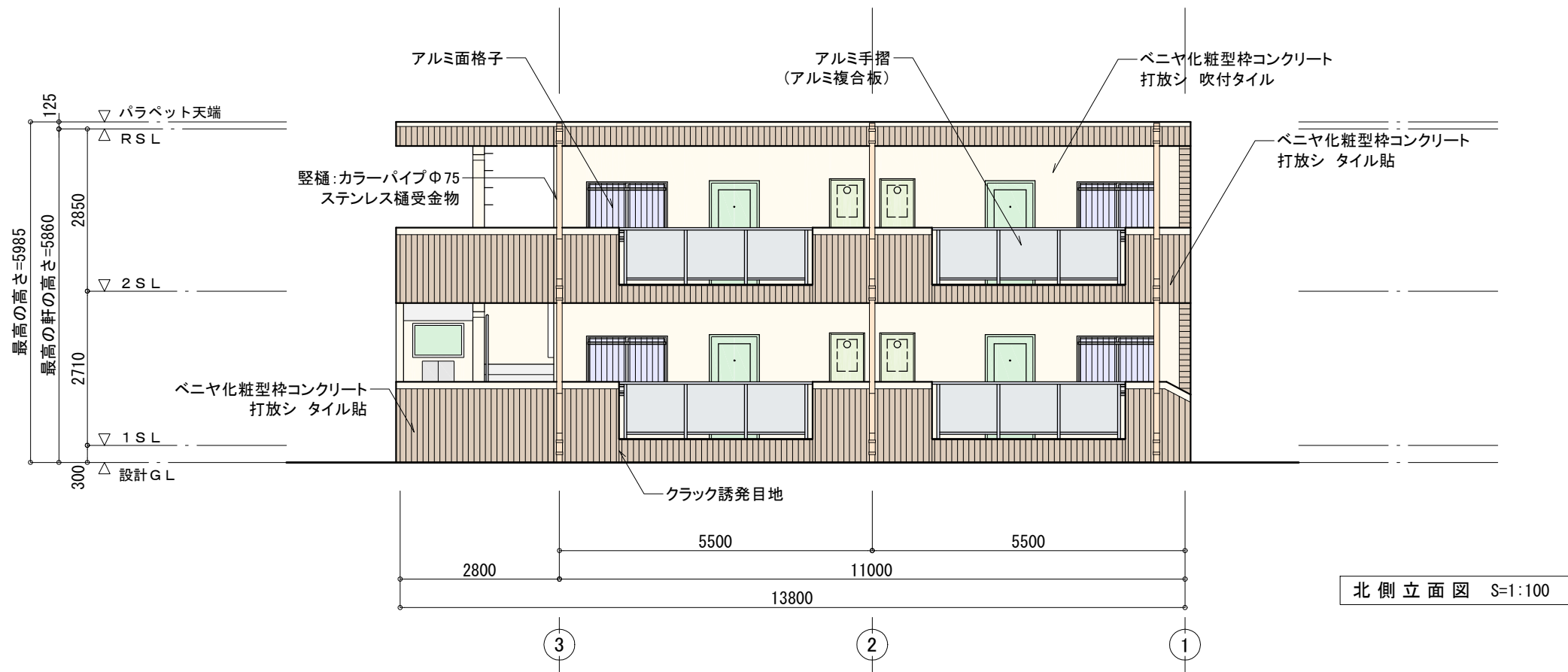
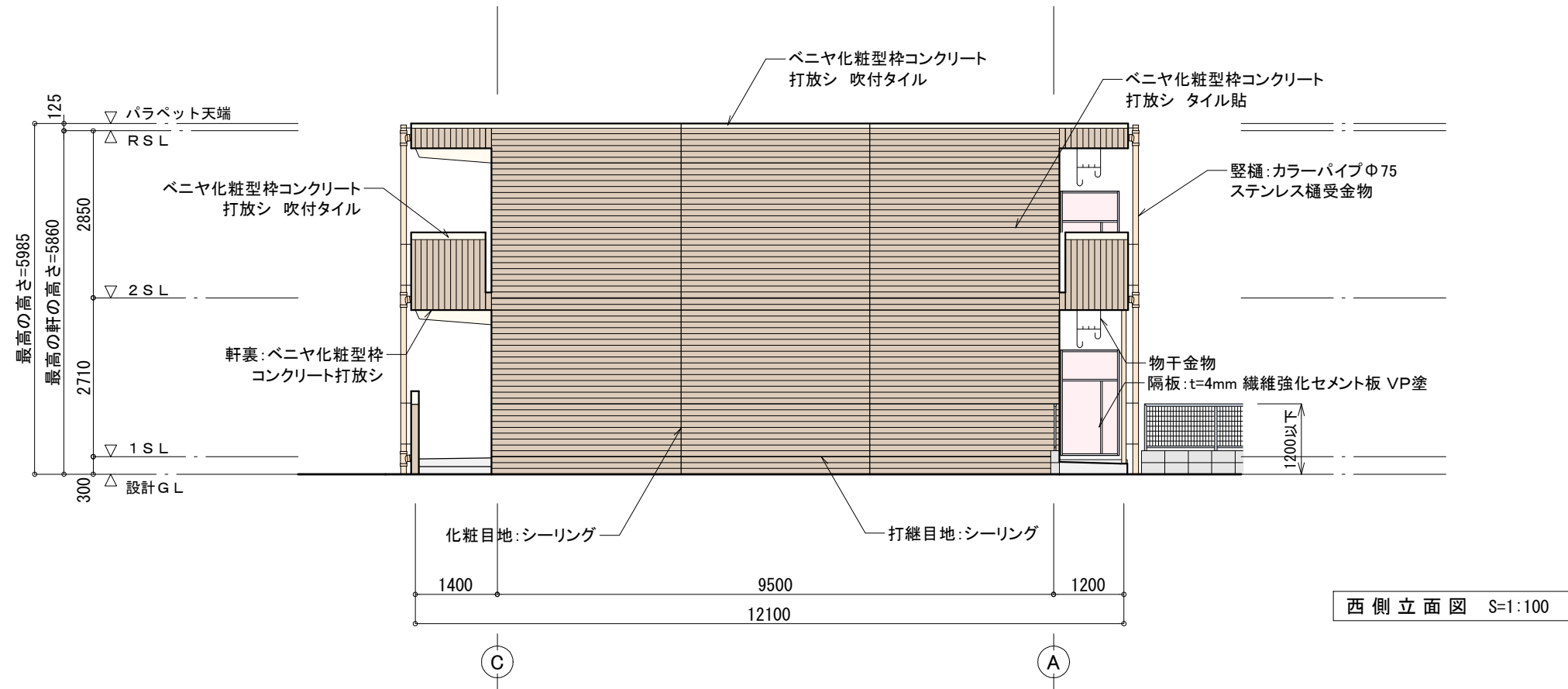
凡 例	
(特)	特定防火設備 (令109条) による防火設備
(遮)	遮炎性能を有する防火設備 (法2条九号の二口)
(煙)	遮煙性能を有する防火設備
(常)	常時閉鎖
(a)	ガス給湯機: P-S標準設置型
(b)	ガス給湯機: P-S扉内設置型
(c)	ガス給湯機: 排気延長型
(d)	ガス給湯機: 屋外壁掛型
▲	A/C用スリーブ
△	給気口 (φ150)
△	給気口 (φ100)
+	ドア アンダーカット
+	ドア 給気ガラリ
⊕	通気用 引違い建具 等
⊙	通気口 φ75
↓	排気口 φ100
界壁	t=150RC: 建告第1827号1-1
MB	t=120RC
—	間仕切壁 木製
水平区画 t=150RC	
※ P Sは水平区画とする。	

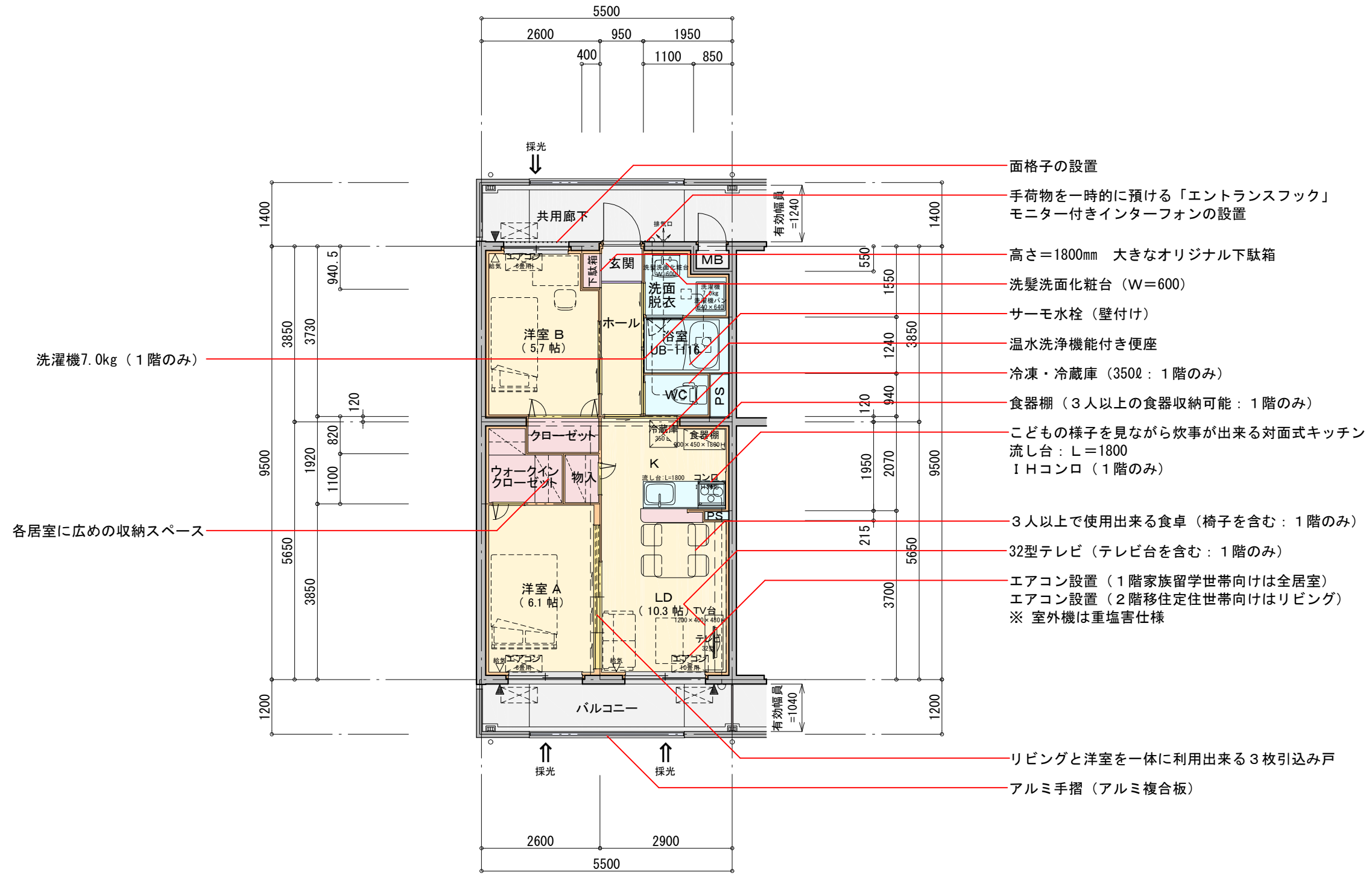
階 段 (RC造)	
有効幅員	1240
けあげ	180.66
踏 面	250

歩 行 距 離	
(h)より消火器まで	15.0 m

手摺の高さ (水上より)	
バルコニー	1145
共用廊下	1135







洗濯機7.0kg (1階のみ)

各居室に広めの収納スペース

- 面格子の設置
- 手荷物を一時的に預ける「エントランスフック」
モニター付きインターフォンの設置
- 高さ=1800mm 大きなオリジナル下駄箱
- 洗髪洗面化粧台 (W=600)
- サーモ水栓 (壁付け)
- 温水洗浄機能付き便座
- 冷凍・冷蔵庫 (350ℓ: 1階のみ)
- 食器棚 (3人以上の食器収納可能: 1階のみ)
- こどもの様子を見ながら炊事が出来る対面式キッチン
流し台: L=1800
IHコンロ (1階のみ)
- 3人以上で使用出来る食卓 (椅子を含む: 1階のみ)
- 32型テレビ (テレビ台を含む: 1階のみ)
- エアコン設置 (1階家族留学世帯向けは全居室)
エアコン設置 (2階移住定住世帯向けはリビング)
※ 室外機は重塩害仕様
- リビングと洋室を一体に利用出来る3枚引込み戸
- アルミ手摺 (アルミ複合板)

※ 共通事項

- ・居室 (LDK・洋室) の天井高さ: 2,350mm
- ・その他の天井高さ: 2,200mm
- ・室内木製建具の内法高さ: 1,900mm
- ・掃出し窓、玄関ドアの内法高さ: 1,900mm

1戸当り専有面積 (2LDK)		
専用面積	52.25 m ²	15.80 坪 (MB含む)
専有面積	51.78 m ²	15.66 坪
M B	0.47 m ²	
バルコニー面積	6.60 m ²	

住戸設備

A 全住戸共通



住戸内設備

※イメージです

A:リビングに設置
B:全室に設置

重塩害仕様



B 留学世帯向け住戸

