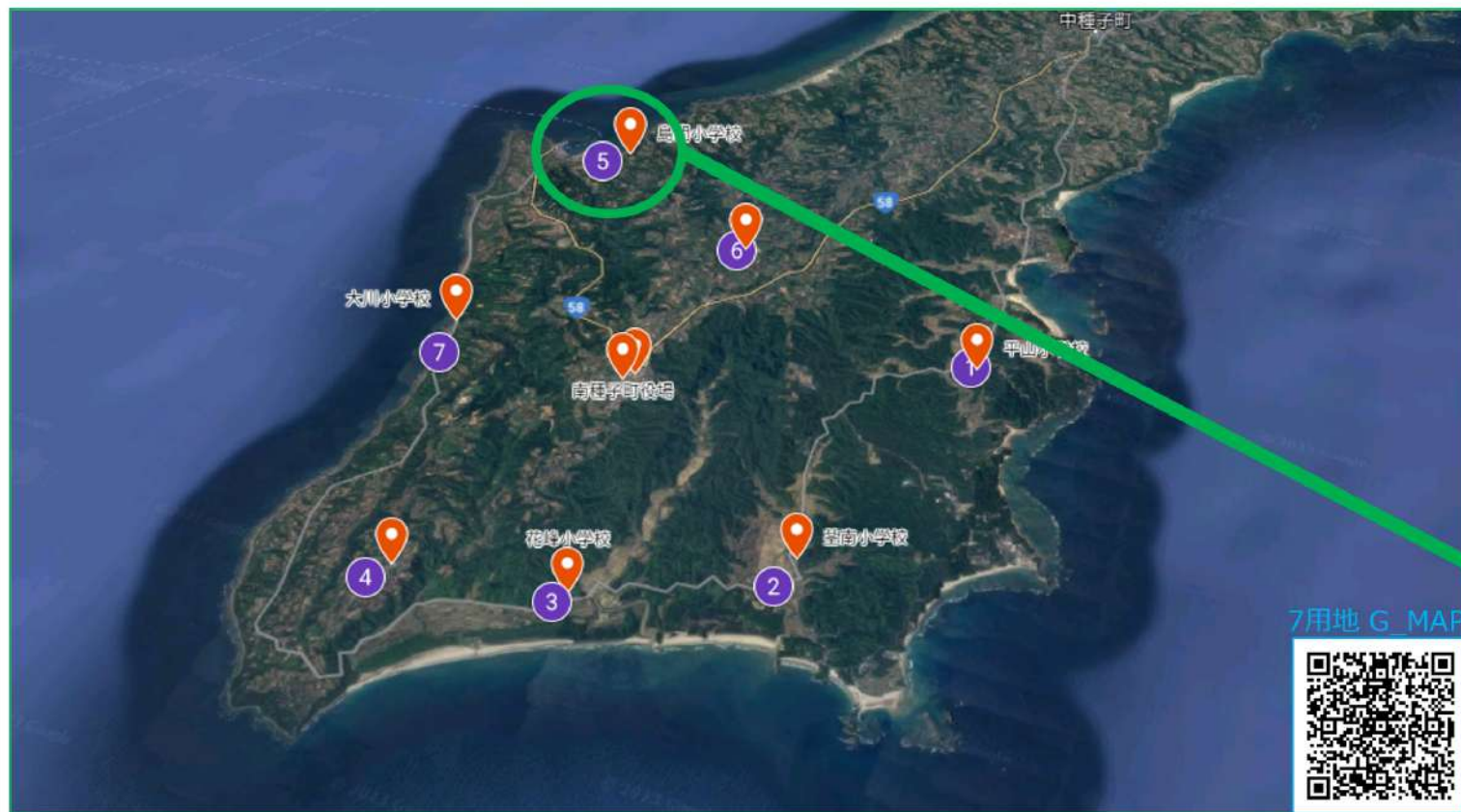


南種子町移住定住促進住宅整備事業 新築工事

事業用地5 島間校区

建設7用地位置マップ



建設用地位置



※ユーミーコーポレーション(株) 地域開発部HP QRコード

ホームページ



南種子町事業ページ



(注) 距離は、Googleマップ調べ

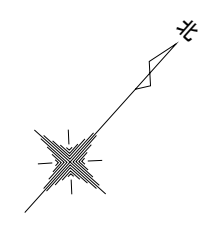
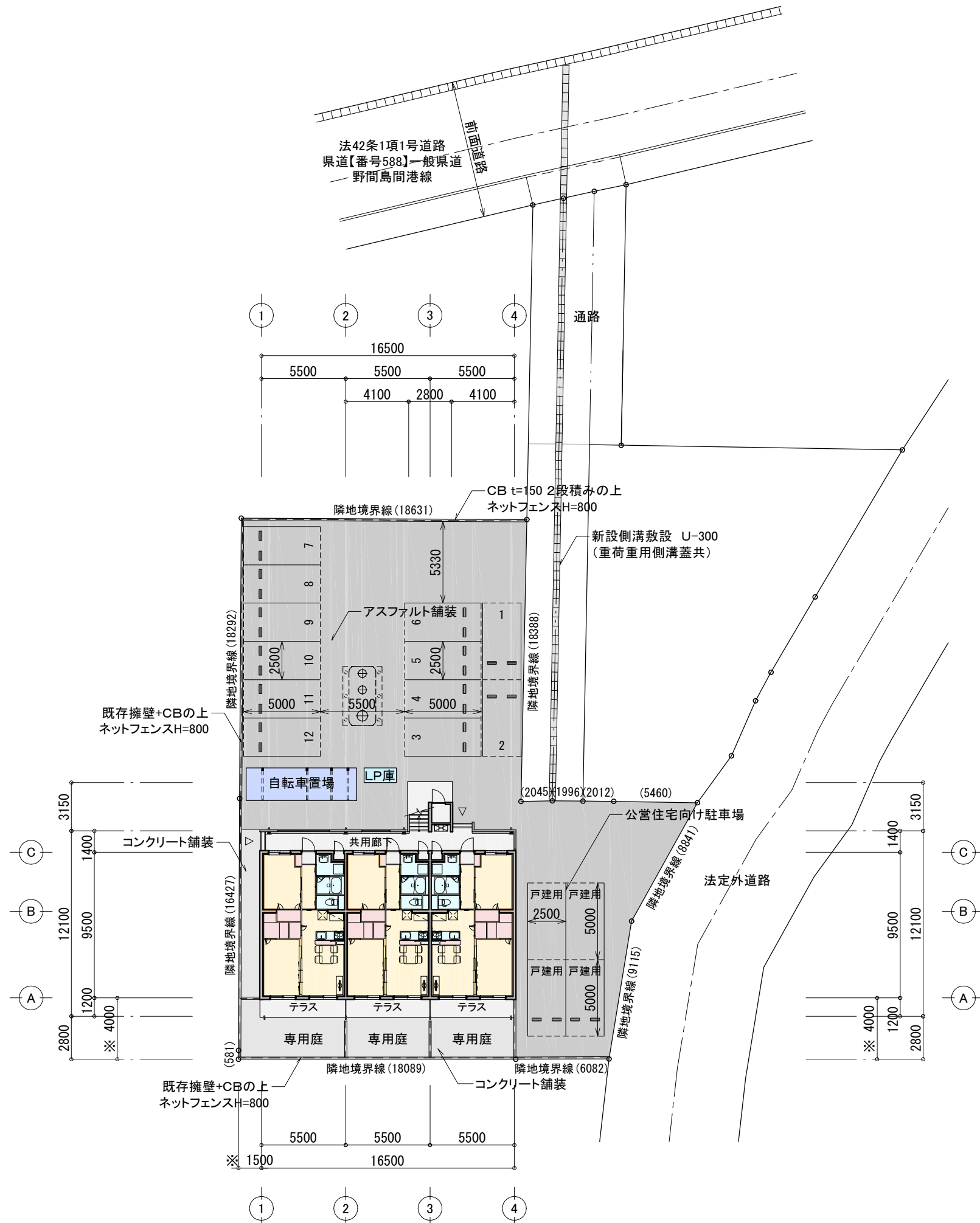
事業概要

住棟情報

パース（イメージ）

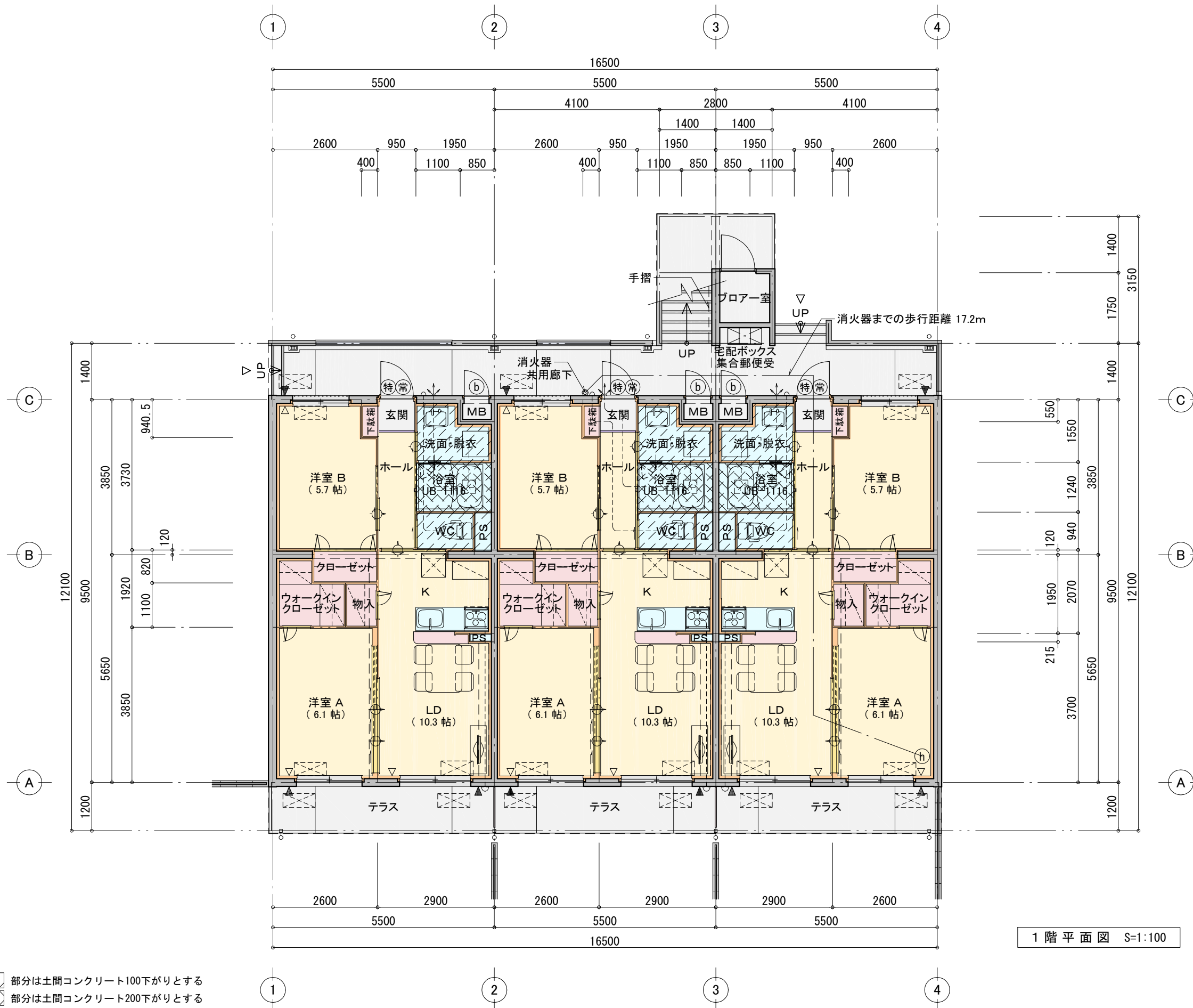


項目	内容		
建物名称	セトル島間		
建物構造	鉄筋コンクリート（R C）壁式構造		
戸数	6戸（3戸×2階）		
住戸	間取	住戸面積	専有面積
	2LDK（6戸）	52.25㎡	51.78㎡
	—	—	—
建築面積	175.37㎡（駐輪場含まず）		
延床面積	317.96㎡（駐輪場含まず）		
敷地面積	781.81㎡		
住所	鹿児島県熊毛郡南種子町島間字今出川5655番地4		
その他	駐車場：2LDK各戸2台、来客4台 計16台 駐輪場：14台 距離：島間小学校まで 約750m		



計画概要			
構造	壁式鉄筋コンクリート造2階建		
間取	2LDK	51.78 m ²	6戸
駐車場	入居者用	12台 (2台/戸)	12台
	来客用	0台	
	戸建用		4台
駐輪場	屋根付き	14台 (2.3台/戸)	

配置図 S=1:300



1階平面図 S=1:100

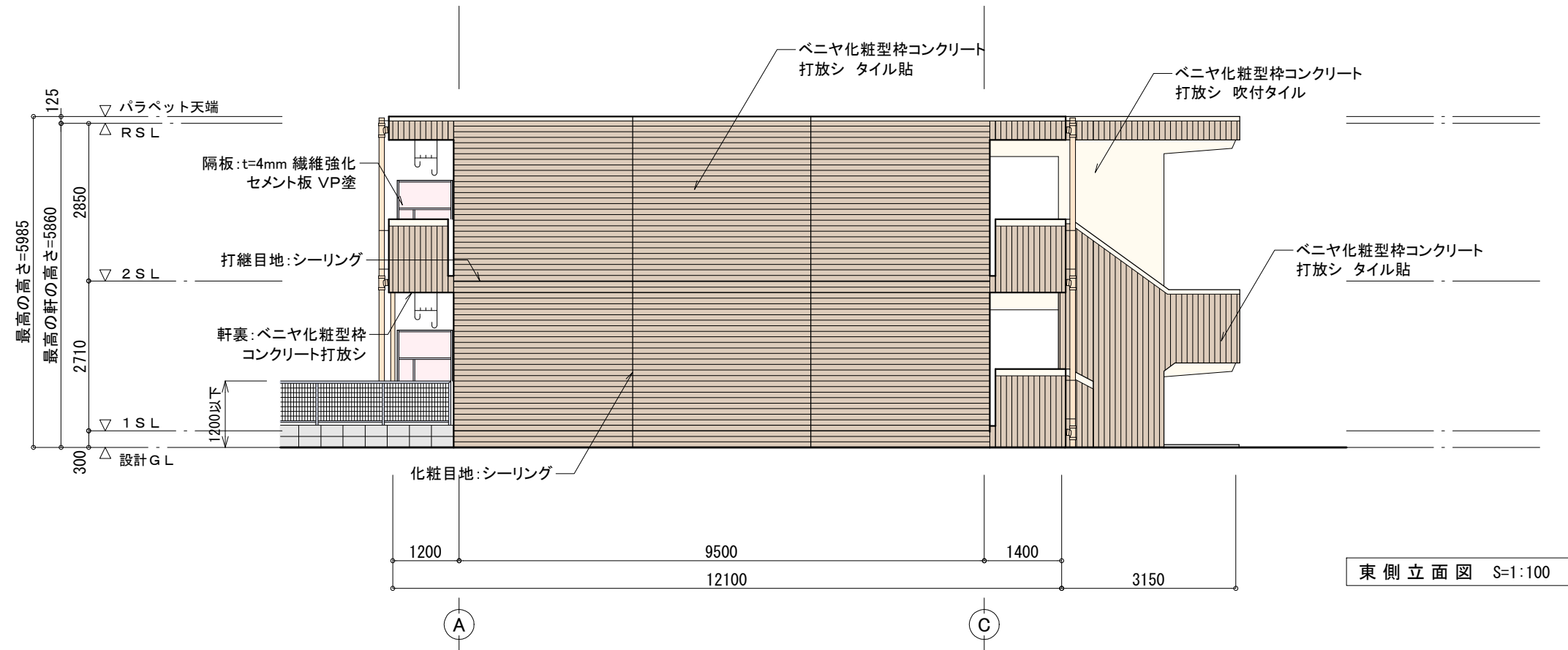
※ 部分は土間コンクリート100下がりとする
 ※ 部分は土間コンクリート200下がりとする

凡 例	
特	特定防火設備 (令109条) による防火設備
遮	遮炎性能を有する防火設備 (法2条九号の二口)
煙	遮煙性能を有する防火設備
常	常時閉鎖
a	ガス給湯機：P-S標準設置型
b	ガス給湯機：P-S扉内設置型
c	ガス給湯機：排気延長型
d	ガス給湯機：屋外壁掛型
▲	A/C用スリーブ
△	給気口 (φ150)
△	給気口 (φ100)
+	ドア アンダーカット
+	ドア 給気ガラリ
+	通気用 引違い建具 等
⊕	通気口 φ75
▽	排気口 φ100
界壁	t=150RC：建告第1827号1-1
MB	t=120RC
—	間仕切壁 木製
水平区画 t=150RC	
※P Sは水平区画とする。	

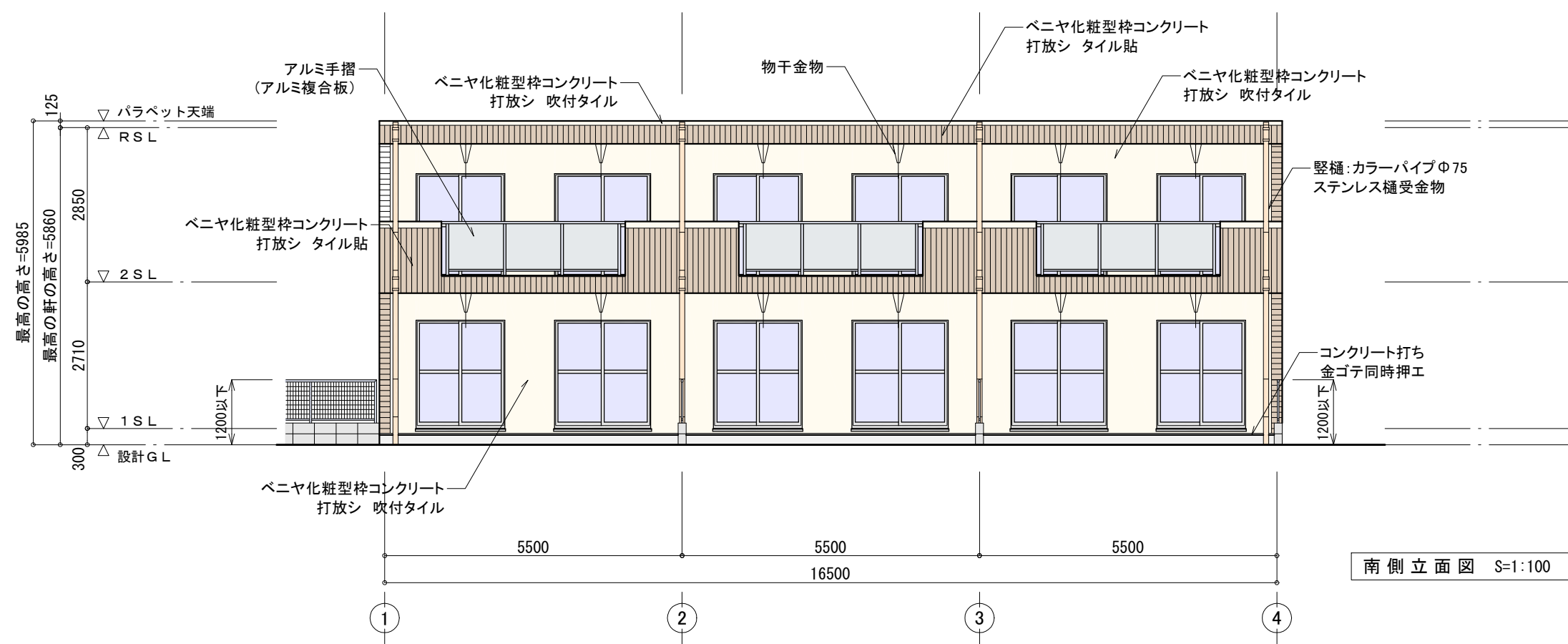
階 段 (RC造)	
有効幅員	1240
けあげ	180.66
踏 面	250

歩 行 距 離	
hより消火器まで	17.2 m

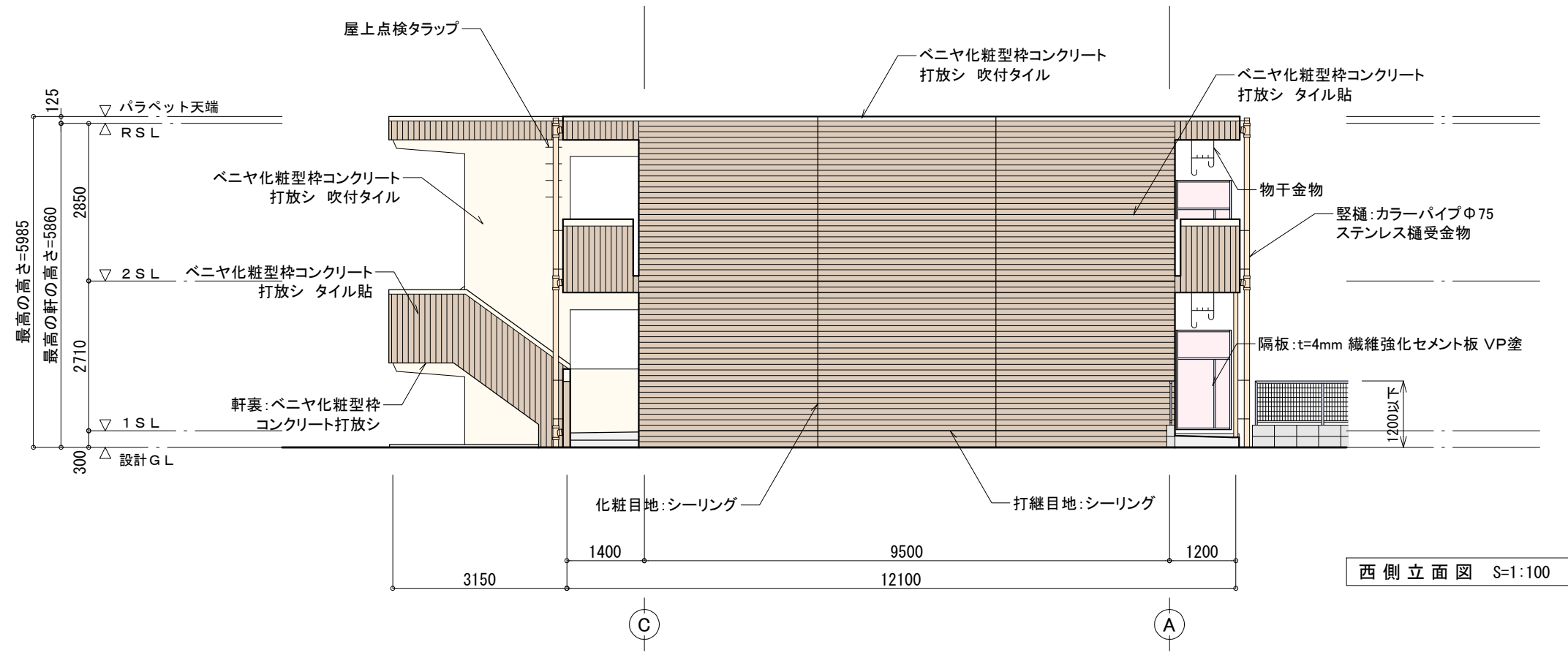
手摺の高さ (水上より)	
バルコニー	1145
共用廊下	1135



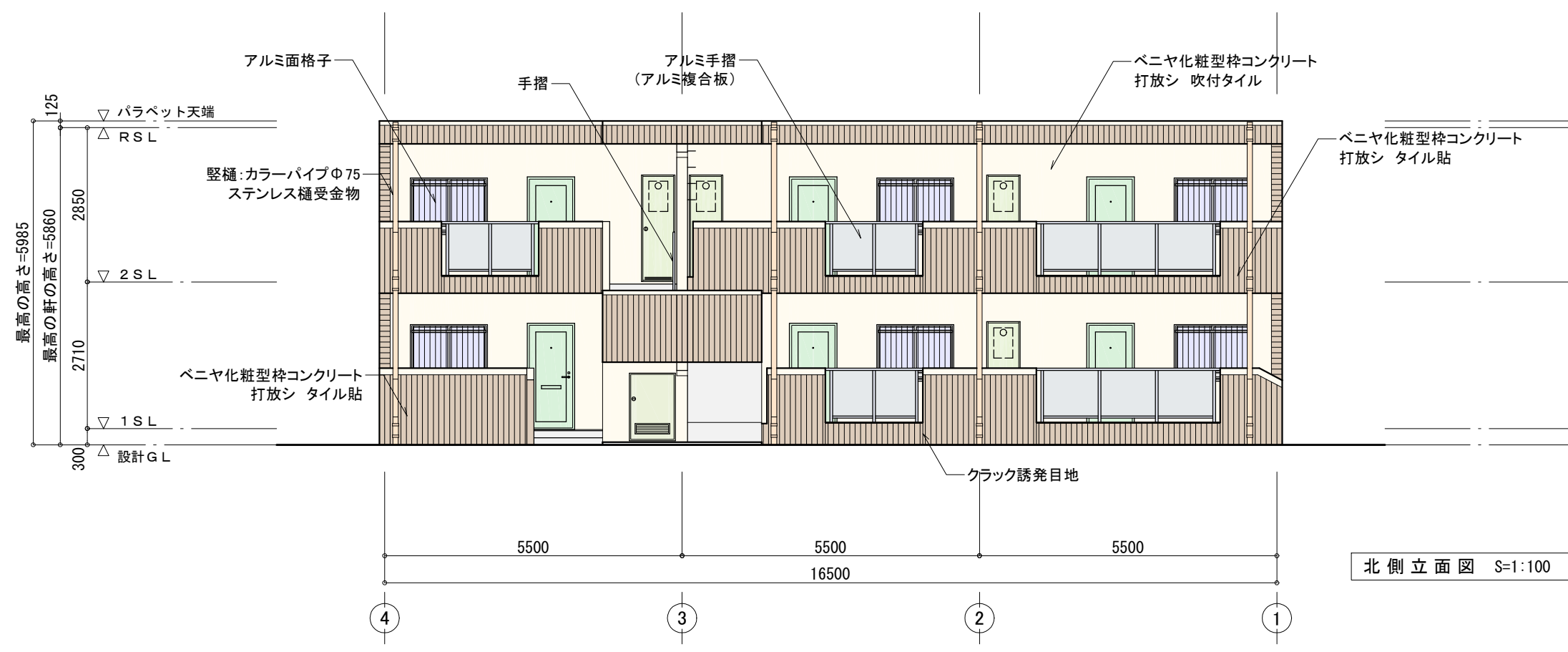
東側立面図 S=1:100



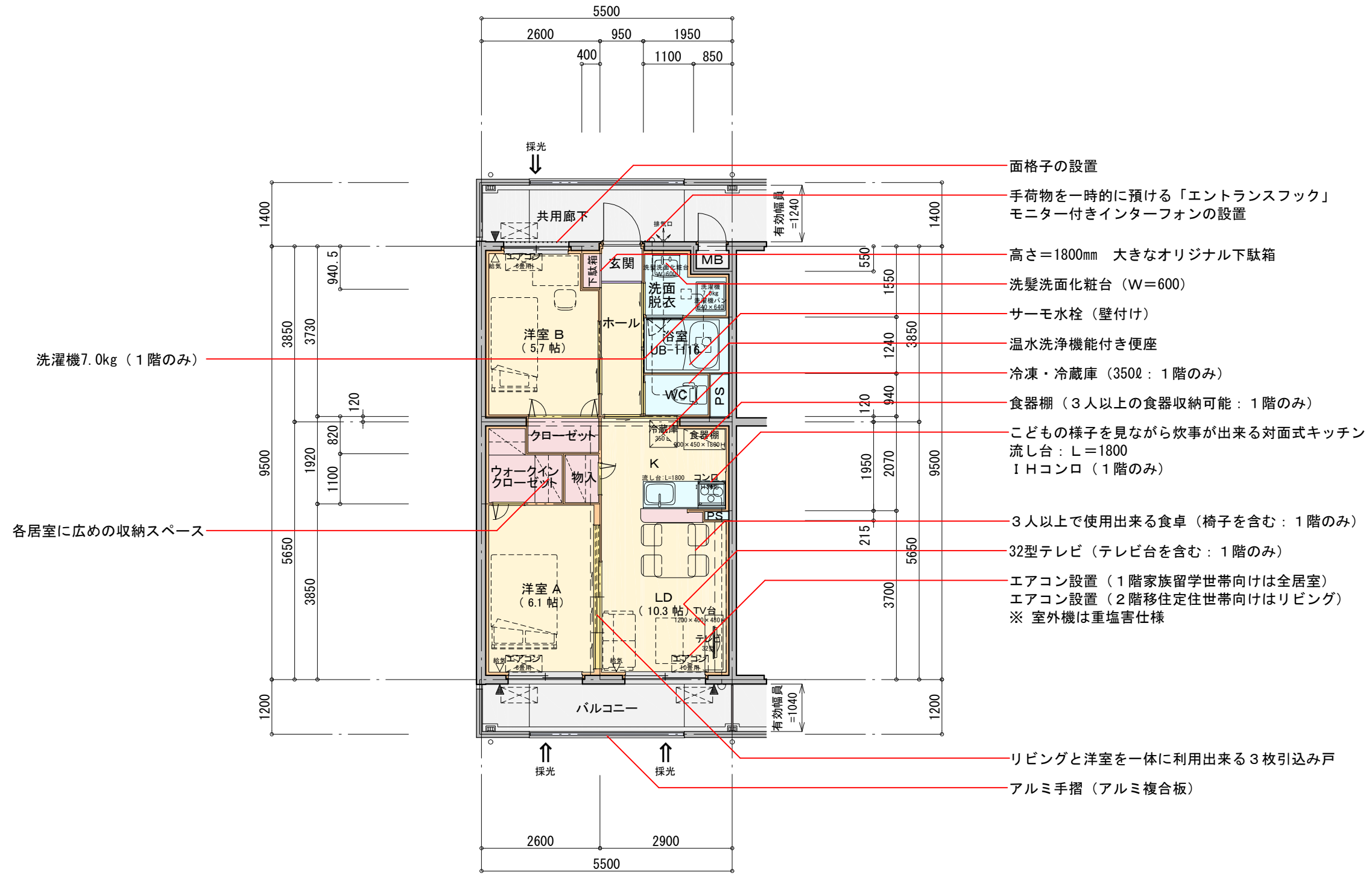
南側立面図 S=1:100



西側立面図 S=1:100



北側立面図 S=1:100



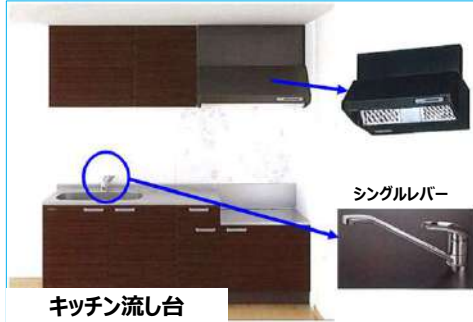
※ 共通事項

- ・居室 (LDK・洋室) の天井高さ: 2,350mm
- ・その他の天井高さ: 2,200mm
- ・室内木製建具の内法高さ: 1,900mm
- ・掃出し窓、玄関ドアの内法高さ: 1,900mm

1戸当り専有面積 (2LDK)		
専用面積	52.25 m ²	15.80 坪 (MB含む)
専有面積	51.78 m ²	15.66 坪
M B	0.47 m ²	
バルコニー面積	6.60 m ²	

住戸設備

A 全住戸共通



住戸内設備

※イメージです

A:リビングに設置
B:全室に設置

重塩害仕様



B 留学世帯向け住戸

