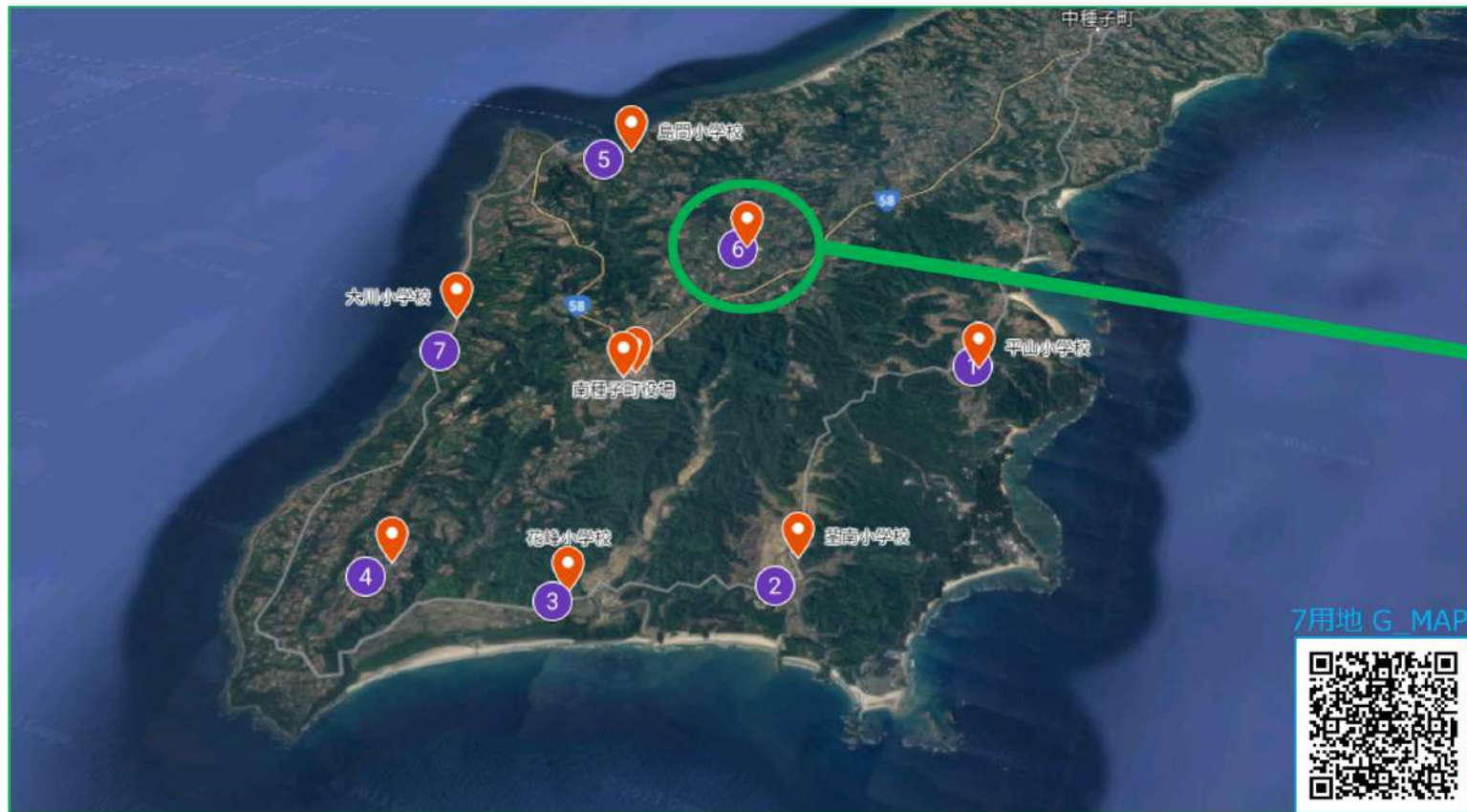


南種子町移住定住促進住宅整備事業 新築工事

事業用地6 長谷校区

建設7用地位置マップ

建設用地位置



※ユーミーコーポレーション(株) 地域開発部HP QRコード

ホームページ



南種子町事業ページ



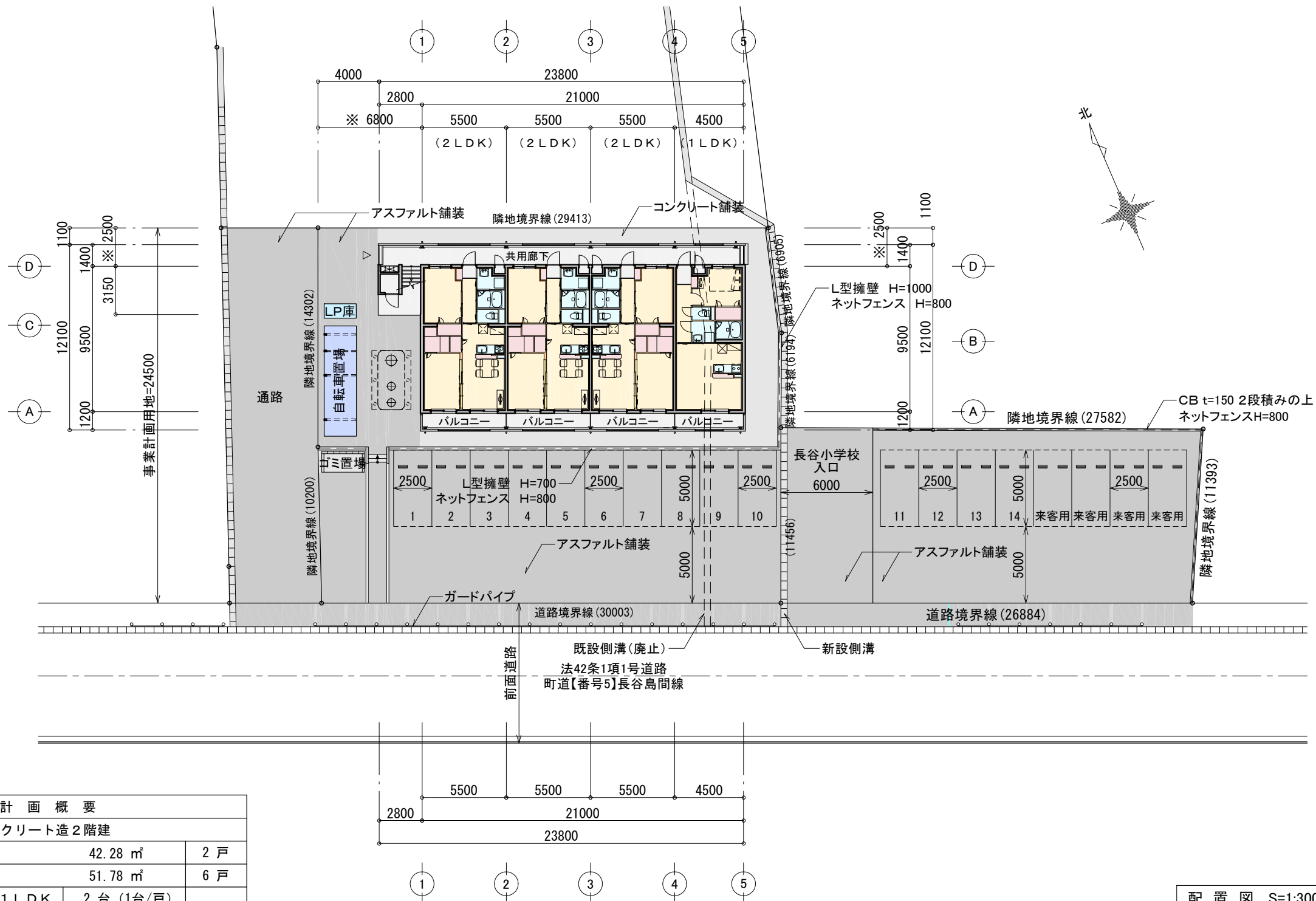
事業概要

住棟情報

パース（イメージ）

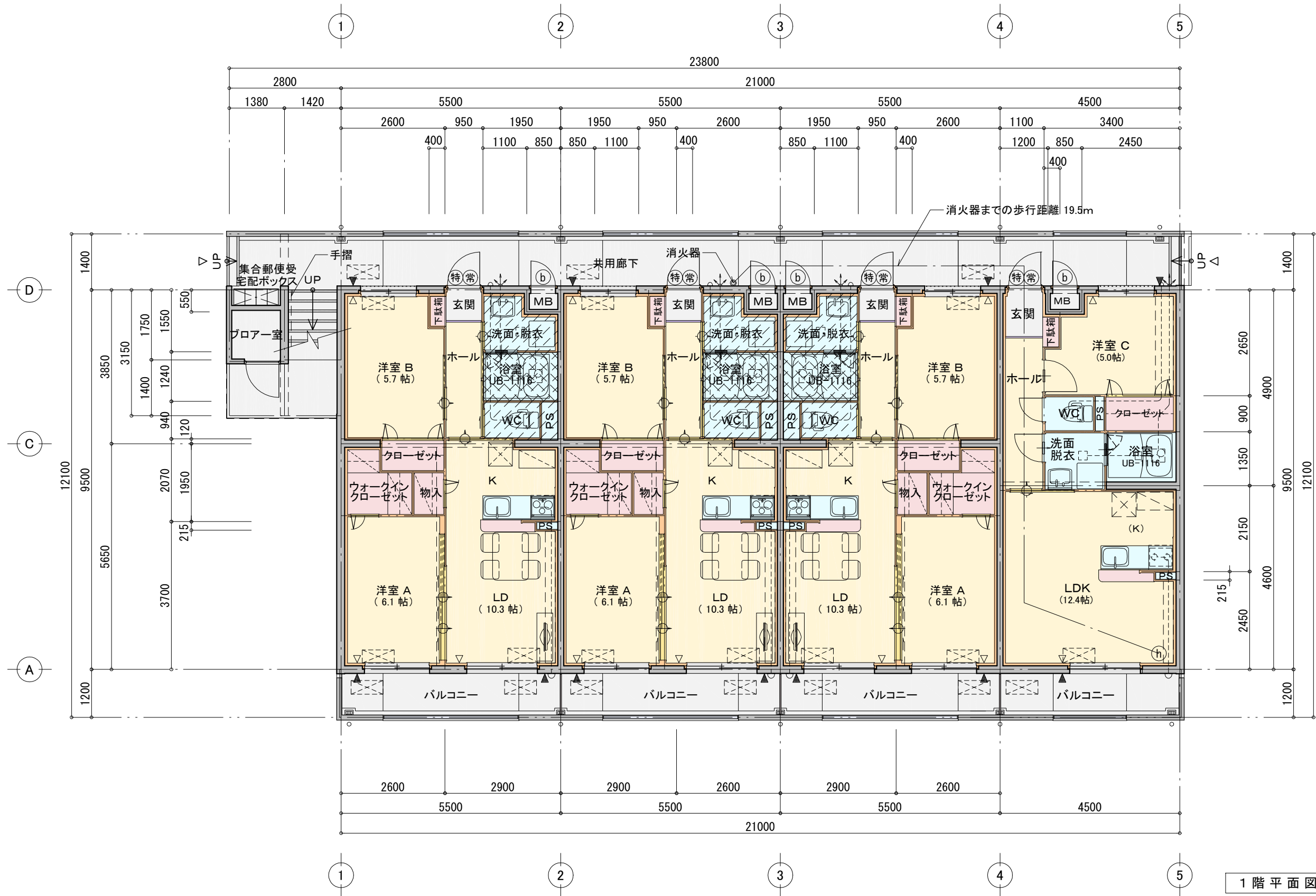
項目	内容		
建物名称	セトル長谷		
建物構造	鉄筋コンクリート（RC）壁式構造		
戸数	6戸（3戸×2階）		
住戸	間取	住戸面積	専有面積
	2LDK（6戸）	52.25㎡	51.78㎡
	1LDK（2戸）	42.75㎡	42.28㎡
建築面積	222.61㎡（駐輪場含まず）		
延床面積	401.74㎡（駐輪場含まず）		
敷地面積	737.12㎡		
住所	鹿児島県熊毛郡南種子町中之上字上摺久保1794番61		
その他	駐車場：2LDK各戸2台、1LDK：各戸1台、来客用2台計16台 駐輪場：14台 距離：長谷小学校まで 約1分		





計画概要			
構造	壁式鉄筋コンクリート造2階建		
間取	1LDK	42.28 m ²	2戸
	2LDK	51.78 m ²	6戸
駐車場	入居者用	1LDK	2台 (1台/戸)
		2LDK	12台 (2台/戸)
	来客用	2台	
駐輪場	屋根付き	14台 (1.8台/戸)	

配置図 S=1:300



凡 例	
特	特定防火設備 (令109条) による防火設備
遮	遮炎性能を有する防火設備 (法2条九号の二口)
煙	遮煙性能を有する防火設備
常	常時閉鎖
a	ガス給湯機：P-S標準設置型
b	ガス給湯機：P-S扉内設置型
c	ガス給湯機：排気延長型
d	ガス給湯機：屋外壁掛型
▲	A/C用スリーブ
△	給気口 (φ150)
△	給気口 (φ100)
+	ドア アンダーカット
+	ドア 給気ガラリ
+	通気用 引違イ建具 等
⊕	通気口 φ75
↓	排気口 φ100
界壁	t=150RC：建告第1827号1-1
MB	t=120RC
—	間仕切壁 木製
水平区画 t=150RC	
※ P S は水平区画とする。	

階 段 (RC造)	
有効幅員	1240
けあげ	180.66
踏 面	250

歩 行 距 離	
hより消火器まで	19.5 m

手摺の高さ (水上より)	
バルコニー	1145
共用廊下	1135

1階平面図 S=1:100

※ 部分は土間コンクリート100下がりとする
 ※ 部分は土間コンクリート200下がりとする



■ COMPANY Name
 ユーミー設計 株式会社
 鹿児島県知事 登録 第 1 - 1 - 93 号
 一級建築士 大臣登録 第 249289 号 今田 正博

■ TITLE
 南種子町移住定住促進住宅整備事業 新築工事
 事業用地6 長谷校区

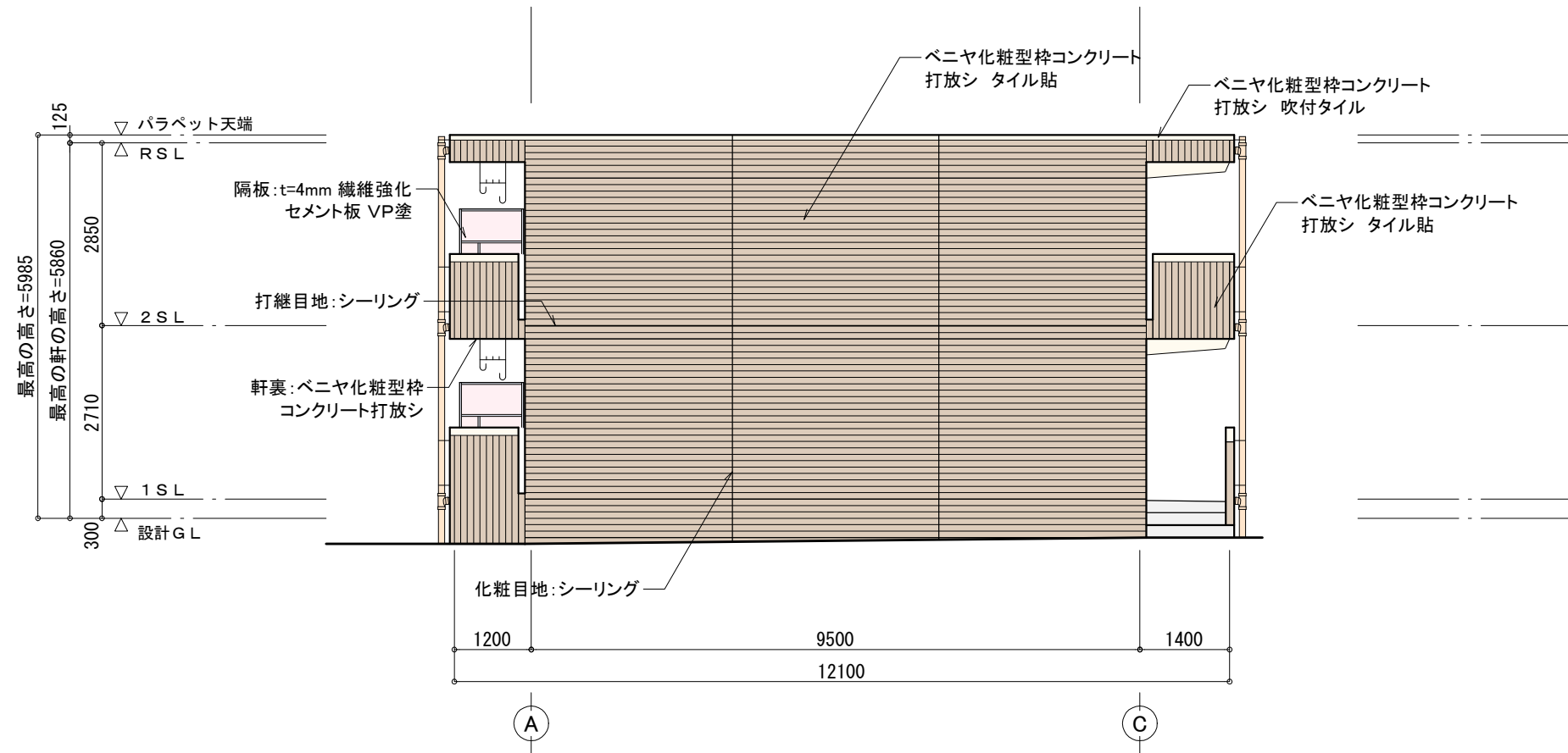
■ TYPE
 1階平面図

■ SCALE
 A3 1/100

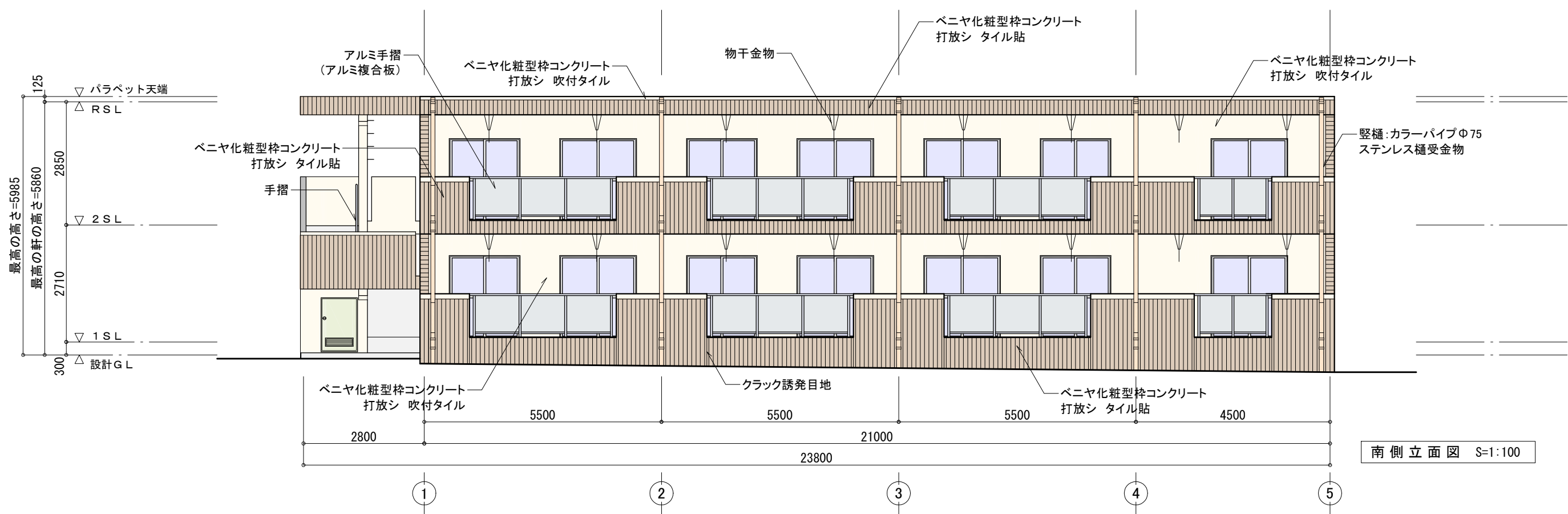
■ DATE
 2023/02/

■ CHECKED
 ■ DRAFTED

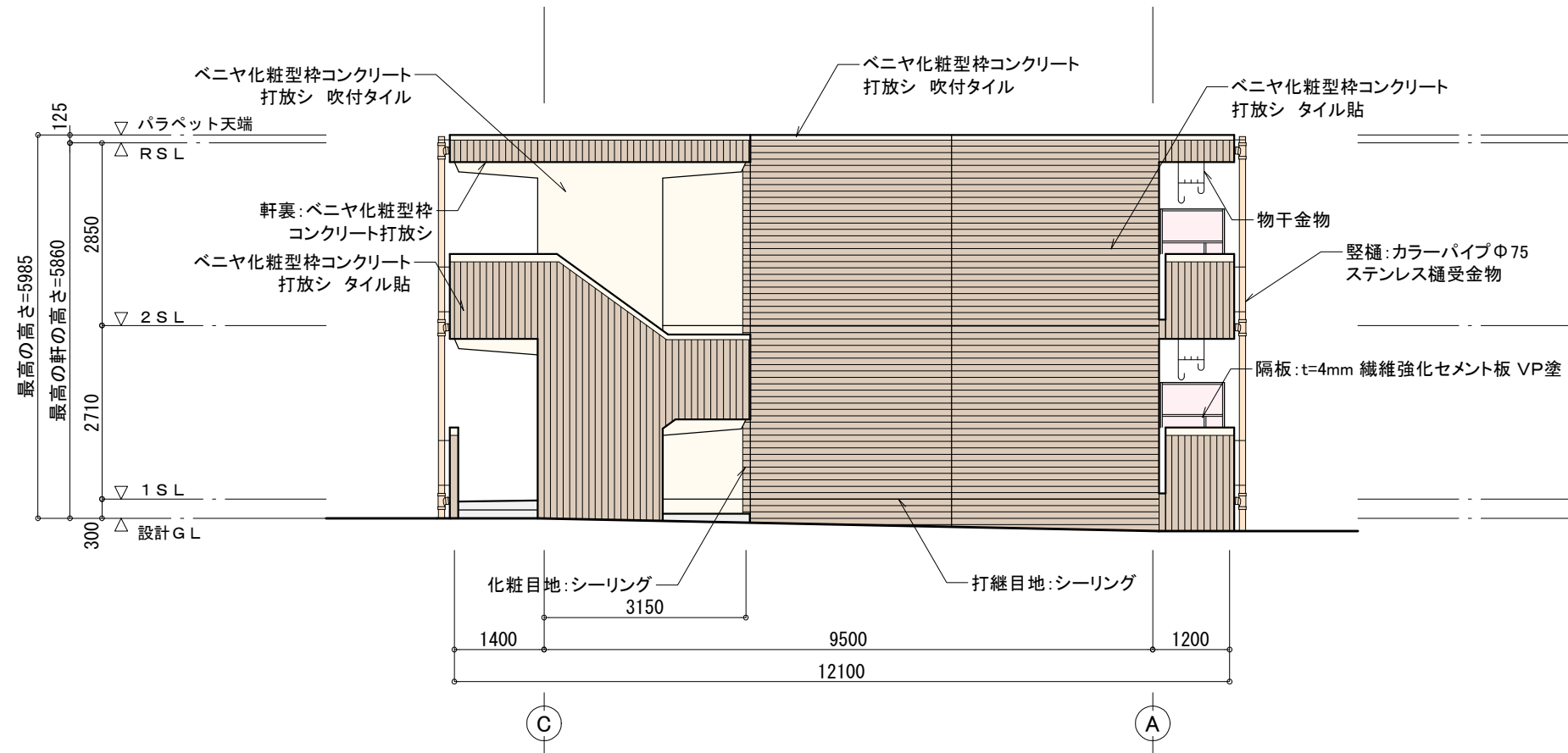
■ DRAWING No
 A - 05



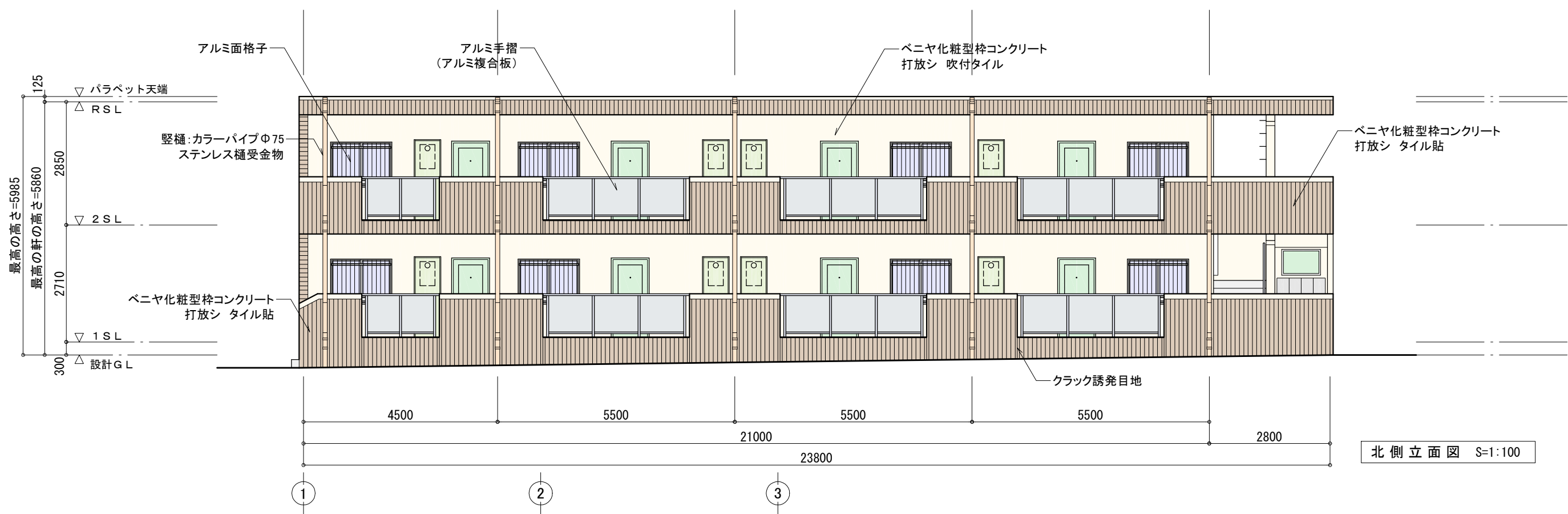
東側立面図 S=1:100



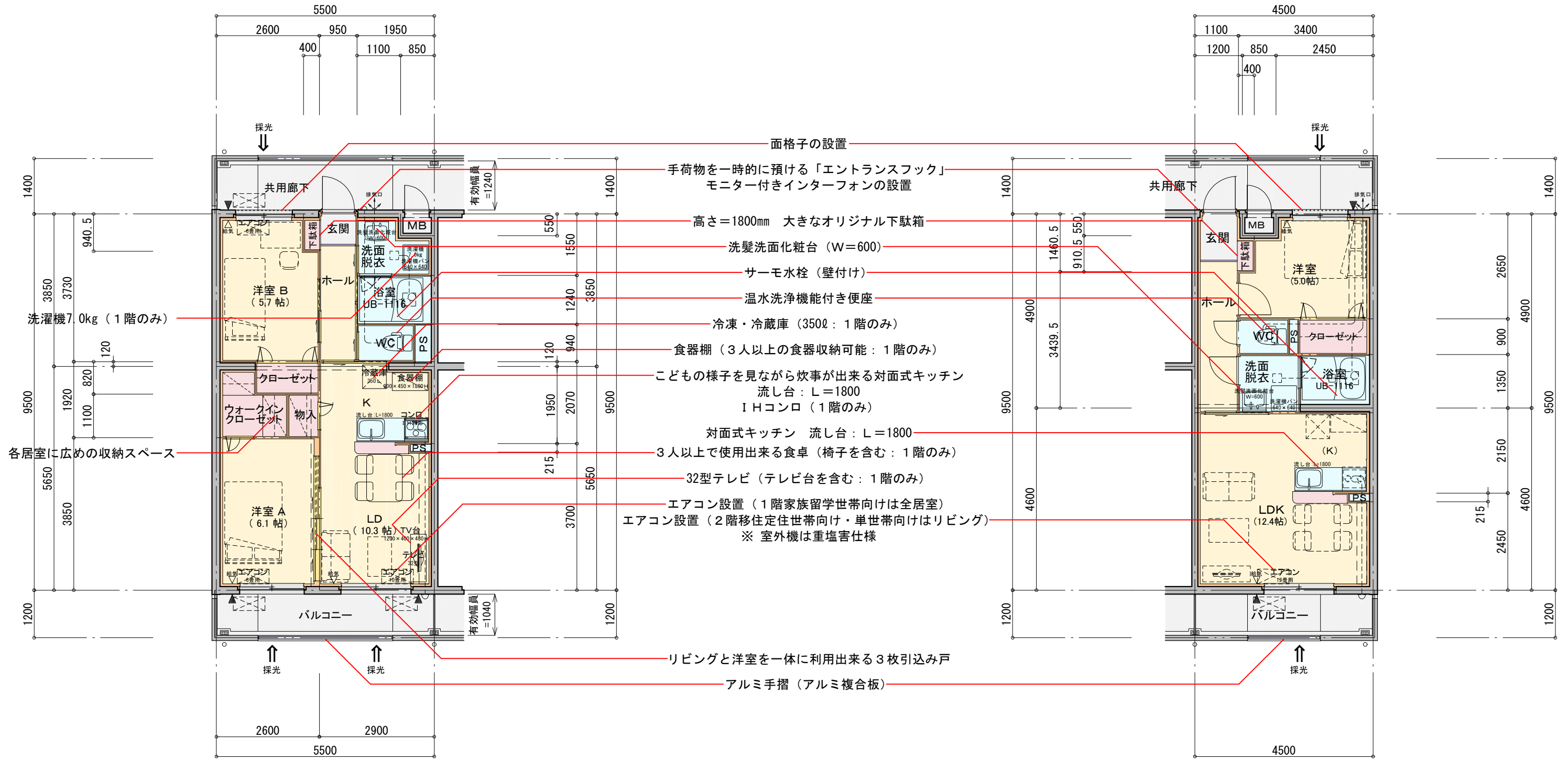
南側立面図 S=1:100



西側立面図 S=1:100



北側立面図 S=1:100



1戸当り専有面積 (2LDK)		
専用面積	52.25 m ²	15.80 坪 (MB含む)
専有面積	51.78 m ²	15.66 坪
M B	0.47 m ²	
バルコニー面積	6.60 m ²	

※ 共通事項

- ・居室 (LDK・洋室) の天井高さ: 2,350mm
- ・その他の天井高さ: 2,200mm
- ・室内木製建具の内法高さ: 1,900mm
- ・掃出し窓、玄関ドアの内法高さ: 1,900mm

1戸当り専有面積 (1LDK)		
専用面積	42.75 m ²	12.93 坪 (MB含む)
専有面積	42.28 m ²	12.79 坪
M B	0.47 m ²	
バルコニー面積	5.40 m ²	

住戸設備

A 全住戸共通



住戸内設備

※イメージです

A:リビングに設置
B:全室に設置

重塩害仕様



B 留学世帯向け住戸

